

Ministerio de Salud Pública

Centro Hospitalario  
Pereira Rossell

Hospital  
De la Mujer

# INFORME DE GESTIÓN MATERNIDAD 2008

**1 de Junio del 2009**

CLINICAS GINECOTOCOLOGICAS  
“A” y “C”  
SERVICIO de RECIEN NACIDOS

Partera María Michell  
Procesamiento de datos SIP

Dra. Beatriz Ceruti  
Coordinadora Servicio Recién  
Nacidos

Dr. José Vázquez  
Subdirector Hospital de la Mujer



## INDICE

### Cap. 1: Evolución de los Nacimientos en el Uruguay.

Tabla 1: *Nacimientos según departamento de residencia de la madre y año. Uruguay (2000-2008)*..... pag. 09

Gráfico 1: *Evolución de los nacimientos en el Uruguay (2000-2008)* .....pag. 09

### Cap. 2: Análisis de los Nacimientos en el Hospital de la Mujer

Tabla 2: *Evolución de los nacimientos ocurridos en el H. de la Mujer según condición del RN (2004-2008)*.....pag. 10

Gráfico 2: *Nacimientos en el H. de la Mujer (2004-2008)* ..... pag. 10

Gráfico 3: *Obitos fetales en el H. de la Mujer (2004-2008)* .....pag. 10

Tabla 3: *Nacimientos ocurridos en el Hospital de la Mujer según condición del RN por lugar de residencia (Año 2008)* .....pag. 11

Tabla 4: *Nacimientos ocurridos en el H. de la Mujer según condición del RN por Efector que controló el embarazo (año 2008)* .....pag. 12

Tabla 5: *Nacimientos ocurridos en el H. de la Mujer según peso al nacer por lugar de residencia (Año 2008)* .....pag. 13

Tabla 6: *Nacimientos ocurridos en el H. de la Mujer con "peso al nacer menor de 2500 gr." según lugar de Residencia (Periodo 2005 – 2008)* .....pag. 14

Tabla 7: *Evolución de nacimientos con peso < 2500 g en porcentaje (Periodo 2005 – 2008)* .....pag. 14

Gráfico 4: *Evolución de los nacimientos con peso < 2500 g. en el H. de la Mujer (Período 2005-2008)* .....pag. 14

Tabla 8: *Nacimientos ocurridos en el Hospital de la Mujer con "Edad gestacional menor de 37sem." según lugar de residencia (Periodo 2005 – 2008)* .....pag. 15

Tabla 9: *Evolución de Nacimientos Prematuros (Edad gestacional <37 semanas) ocurridos en el H. de la Mujer (en porcentaje) (Período 2004-2008)*.....pag. 15

Gráfico 5: *Evolución de los Nacimientos Prematuros en el H. de la Mujer (Período 2004-2008)* .....pag. 15

Tabla 10: *Nacimientos ocurridos en el H. de la Mujer según Edad Materna y lugar de residencia (en porcentaje Año 2008)* .....pag. 16

Tabla 11: *Nacimientos ocurridos en el Hospital de la Mujer según número de Controles Prenatales Año 2008*.....pag. 16

Gráfico 6: *Distribución de los nacimientos ocurridos en el Hospital de la Mujer según número de Controles en porcentaje* ( Año 2008).....pag. 16

Tabla 12: *Evolución del control Prenatal (en porcentaje) periodo 2004 – 2008*.....pag. 17

Gráfico 7: *Evolución de embarazos no controlados (en porcentaje) periodo 2004 – 2008*.....pag. 17

Tabla 13: Nacimientos ocurridos en el H. de la Mujer **según vía de terminación del parto** (en porcentaje) Periodo 2004 – 2008.....pag. 17

Gráfico 8: *Evolución de terminación cesárea (en porcentaje) periodo 2004 – 2008*.....pag. 17

Tabla 14: Atención de los partos con **Vía de terminación espontánea** ocurridos en el H. de la Mujer **según Profesional que los asiste** (en porcentaje) Periodo 2004 – 2008.....pag. 18

Tabla 15: Nacimientos ocurridos en el Hospital de la Mujer de madres con **Serología Luética positiva** Periodo 2004-2008.....pag. 18

Gráfico 9: *Evolución del % de madres con serología luética positiva* (Periodo 2004 – 2008).....pag. 18

Tabla 16: Nacimientos ocurridos en el H. de la Mujer con **Serología Luética positiva en sangre de cordón** (en porcentaje) Periodo 2004 – 2008.....pag. 19

Gráfico 10: *Evolución del % de Serología Luética positiva en sangre de cordón* Periodo 2004 – 2008.....pag. 19

Tabla 17: **Lúes connatal en estudios necrópsicos de óbitos fetales** en los Nacimientos ocurridos en el H. de la Mujer (Periodo 2006 – 2008) .....pag. 19

Tabla 18: *Evolución de la Tasa de HIV+ Materno* en los Nacimientos ocurridos en el H. de la Mujer (Periodo 2004 – 2008) .....pag. 20

Gráfico 11: *Evolución de la Tasa de HIV+ Materno (c/1000 nac.)* (Periodo 2004 – 2008) .....pag. 20

**Cap. 3: Análisis de los Nacimientos Extra-Hospitalarios con posterior Atención en el Hospital de la Mujer**

Tabla 19: **Partos extra-Hospitalarios** con posterior derivación al Hospital de la Mujer (en porcentaje) periodo 2004 – 2008 .....pag. 21

Tabla 20: **Partos extra-Hospitalarios** con posterior derivación al Hospital de la Mujer **según lugar de ocurrencia** (año 2008) .....pag. 21

#### Cap.4: Control de Embarazo en los Nacimientos del Hospital de la Mujer

- Tabla 21: Nacimientos ocurridos en el Hospital de la Mujer de madres residentes en Montevideo, **según captación del embarazo y efector que realizó el control** (año 2008).....pag. 22
- Tabla 22: Nacimientos ocurridos en el Hospital de la Mujer **según Captación del embarazo en el Primer trimestre y Efactor que realiza el control** (En porcentaje Periodo 2004-2008).....pag. 22
- Gráfico 12: Evolución del % de **captación del embarazo en el 1º trimestre** (Periodo 2004 – 2008) .....pag. 23
- Tabla 23: Nacimientos ocurridos en el Hospital de la Mujer\* **según Control de embarazo y grupo etáreo** (en porcentaje Año 2008) .....pag. 23
- Tabla 24: Nacimientos ocurridos en el Hospital de la Mujer\* **según Control de embarazo y peso del Recién Nacido** (Año 2008) .....pag. 23
- Tabla 25: Nacimientos ocurridos en el Hospital de la Mujer\* **según Control de embarazo y peso del Recién Nacido** (en porcentaje Año 2008) .....pag. 24
- Tabla 26: Nacimientos ocurridos en el Hospital de la Mujer\* **según Control de embarazo y Edad Gestacional menor de 37 sem.** (Año 2008).....pag. 24
- Tabla 27: Nacimientos ocurridos en el Hospital de la Mujer\* **de madres con serología luética positiva** según Control de embarazo y Efactor responsable del control (Año 2008).....pag. 24
- Tabla 28: Nacimientos ocurridos en el Hospital de la Mujer\* con Serología Luética Positiva en sangre de cordón **según Control de embarazo y Efactor responsable del control** (Año 2008) .....pag. 25
- Tabla 29: Nacimientos ocurridos en el Hospital de la Mujer\* de **madres HIV + según Control de embarazo y Efactor responsable del control** (Año 2008) .....pag. 25
- Tabla 30: Distribución de **Patologías Maternas** en Nacimientos ocurridos en el Hospital de la Mujer\* (Año 2008) .....pag. 26

#### Cap. 5: Análisis de la Vía de Terminación del Parto en los Nacimientos ocurridos en el Hospital de la Mujer

- Tabla 31: Nacimientos ocurridos en el Hospital de la Mujer\* **Con vía de terminación Cesárea según grupo etáreo** (en porcentaje período 2004-2008) .....pag. 27
- Gráfico 13: Distribución en % de la **terminación cesárea según grupo etáreo** (Año 2008).....pag. 27

- Tabla 32: Cesáreas ocurridas en el Hospital de la Mujer\* **según número de controles de embarazo** (en porcentaje período 2004-2008) .....pag. 27
- Tabla 33: Cesáreas ocurridas en el Hospital de la Mujer\* **de madres residentes en Montevideo según efector de control del embarazo** (Año 2008).....pag. 28
- Tabla 34: Nacimientos ocurridos en el Hospital de la Mujer\* terminados en cesárea **según indicación de cesárea** Año 2008.....pag. 28

#### Cap. 6: Análisis de la Mortalidad Materna

- Tabla 35: Evolución de la Tasa de **Mortalidad Materna** en el Hospital de la Mujer Período 2004 - 2008.....pag. 29
- Gráfico 14: Evolución de la **Tasa de Mortalidad Materna** (c/100.000 nac.) (Período 2004-2008).....pag. 29
- Tabla 36: Análisis de **muertes maternas** ocurridas en el Hospital de la Mujer (Año 2008).....pag. 29

#### Cap. 7 Análisis de la Mortalidad Fetal

- Tabla 37: Muertes fetales ocurridas en el Hospital de la Mujer **según grupo etéreo y control de embarazo** (Año 2008) .....pag. 30
- Tabla 38: Muertes fetales ocurridas en el Hospital de la Mujer **según número de controles y efector responsable del control de embarazo** (Año 2008) .....pag. 30
- Tabla 39: Muertes fetales ocurridas en el Hospital de la Mujer **según número de controles y peso del recién nacido** (Año 2008) .....pag. 31
- Tabla 40: **Muertes fetales** ocurridas en el Hospital de la Mujer Período 2004 – 2008.....pag. 31
- Gráfico 15: Evolución de la **Tasa de Mortalidad Fetal** (c/1000 nac.) (Período 2004-2008).....pag. 31

#### Cap. 8: Análisis de los RN que requirieron Hospitalización en el Servicio de Recién Nacidos

- Tabla 41: **Porcentaje de Nacimientos internados en el Servicio de RN** (Período 2004 – 2008).....pag. 32
- Gráfico 16: Evolución del % de **nacimientos internados en el Servicio de RN** del H. de la Mujer (Período 2004-2008).....pag. 32

Tabla 42: "**Extremo bajo peso al nacer (<1000 g)**" en Nacidos Vivos del Hospital de la Mujer (Período 2004 – 2008).....pag. 32

Gráfico 17: Evolución del % de "**Extremo bajo peso al nacer (<1000 g)**" en nacidos vivos del H. de la Mujer (Período 2004-2008).....pag. 32

Tabla 43: "**Muy bajo peso al nacer (<1500 g.)**" en Nacidos Vivos del Hospital de la Mujer (Período 2004 – 2008).....pag. 33

Gráfico 18: Evolución del % de "**Muy bajo peso al nacer (<1500 g.)**" en nacidos vivos del H. de la Mujer (Período 2004-2008).....pag. 33

Tabla 44: "**Bajo peso al nacer (< 2500 g.)**" en Nacidos Vivos del Hospital de la Mujer (Período 2004– 2008).....pag. 33

Gráfico 19: Evolución del % de "**Bajo peso al nacer (< 2500 g.)**" en nacidos vivos del H. de la Mujer (Período 2004-2008).....pag. 33

### Cap. 9. Análisis de la Mortalidad en el Servicio de Recién Nacidos del H. de la Mujer

Tabla 45: RN fallecidos **según lugar de nacimiento por lugar de fallecimiento** (Año 2008).....pag. 34

Tabla 46: RN fallecidos en el Servicio de RN **según lugar de residencia de la madre** (Año 2008) .....pag. 34

Tabla 47: Fallecimientos ocurridos en otras instituciones **según lugar de residencia** (Año 2008) .....pag. 35

Tabla 48: Fallecimientos ocurridos en otras instituciones **según peso al nacer** (Año 2008) .....pag. 35

Tabla 49: Distribución de la Mortalidad **según edad de fallecimiento** (Año 2008).....pag. 36

Tabla 50: Tasa de Mortalidad **según peso al nacer y edad de fallecimiento** (Año 2008).....pag. 36

Tabla 51: Evolución de la **Tasa de Mortalidad** del Servicio de Recién Nacidos (Período 2005 – 2008)..... pag. 36

Gráfico 20: Evolución de la **Tasa de Mortalidad** (c/1000 nac) del Servicio de Recién Nacidos (Período 2005-2008).....pag. 37

Tabla 52: Distribución de los Fallecidos **según causa de muerte** Servicio de Recien Nacidos (Año 2008).....pag. 37

Tabla 53: Fallecidos ocurridos en otras Instituciones **según causa de muerte** (Año 2008).....pag. 37

**Cap. 10: Análisis de los Nacimientos ocurridos en el Hospital de la Mujer de Madres Residentes en Montevideo**

- Tabla 54: Nacimientos ocurridos en el Hospital de la Mujer de madres **residentes en Montevideo según efector donde controló el embarazo** (Año 2008) .....pag. 38
- Tabla 55: Nacimientos ocurridos en el Hospital de la Mujer de madres **residentes en Montevideo según efector "responsable del control del embarazo"** (Año 2008).....pag. 39
- Tabla 56: Nacimientos ocurridos en el Hospital de la Mujer de madres **residentes en Montevideo según Peso al Nacer y efector de control del embarazo** (Año 2008).....pag. 39
- Tabla 57: Nacimientos ocurridos en el Hospital de la Mujer de madres **residentes en Montevideo según Peso al Nacer y responsable del control del embarazo** (Año 2008).....pag. 40
- Tabla 58: Nacimientos ocurridos en el Hospital de la Mujer de madres **residentes en Montevideo según Grupo etéreo y efector de control del embarazo** (Año 2008).....pag. 40
- Tabla 59: Nacimientos ocurridos en el Hospital de la Mujer de madres **residentes en Montevideo sin control de embarazo según Grupo etéreo y responsable del control del embarazo** (Año 2008).....pag. 41
- Tabla 60: Nacimientos ocurridos en el Hospital de la Mujer de madres **residentes en Montevideo según Nº de Controles de Embarazo y efector de control del embarazo** (Año 2008).....pag. 41
- Tabla 61: Nacimientos ocurridos en el Hospital de la Mujer de madres **residentes en Montevideo según Edad Gestacional y efector de control del embarazo** (Año 2008).....pag. 42

**Cap. 11. Control de Llenado del Sistema Informático Perinatal en el H. de la Mujer**

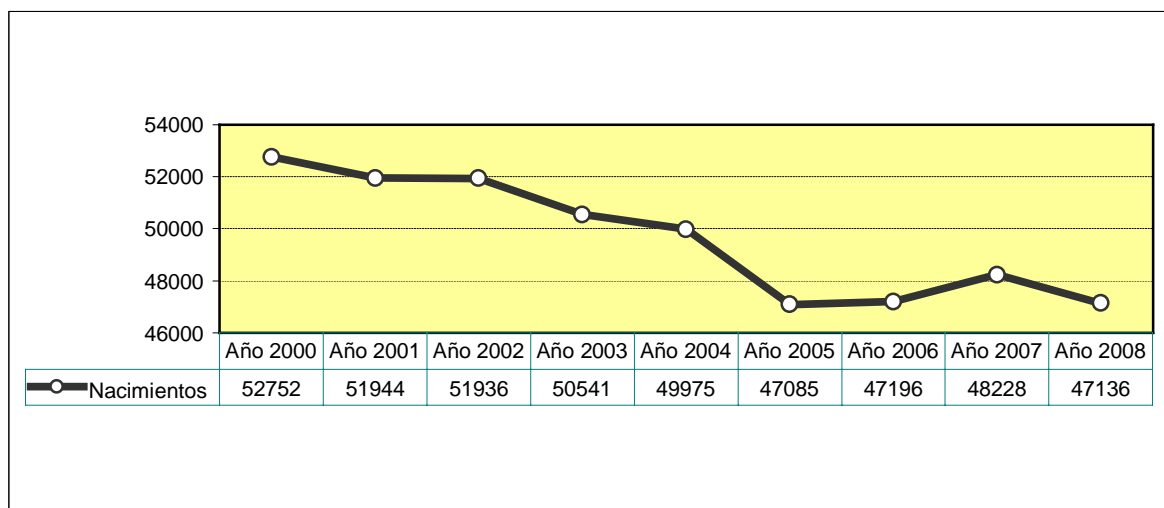
- Tabla 62: **Falta Global de Llenado** del Sistema Informático Perinatal en el H. de la Mujer (Período 2004 – 2008).....pag. 43
- Tabla 63: **Falta de Llenado según área** del Sistema Informático Perinatal en el H. de la Mujer (Año 2008).....pag. 43

**Cap. 1: Evolución de los Nacimientos en el Uruguay.**

Tabla 1: **Nacimientos según departamento de residencia de la madre y año.**  
Uruguay. 2000-2008

Residencia	AÑO								
	2000	2001	2002	2003	2004	2005	2006	2007	2008
Artigas	1.472	1.428	1.440	1.340	1.292	1.138	1.091	1.238	1.115
Canelones	8.093	7.925	8.041	7.855	7.620	7.304	7.432	7.209	7.081
Cerro Largo	1.580	1.501	1.512	1.581	1.518	1.339	1.269	1.324	1.337
Colonia	1.779	1.700	1.798	1.753	1.723	1.629	1.700	1.875	1.584
Durazno	1.079	983	1.060	989	968	839	843	888	826
Flores	386	380	394	425	414	319	322	310	317
Florida	1.014	1.033	982	1.015	1.001	944	877	873	841
Lavalleja	924	914	878	856	889	808	809	804	763
Maldonado	2.469	2.402	2.381	2.264	2.333	2.369	2.398	2.399	2.413
Montevideo	19.706	19.722	19.707	19.111	18.643	18.168	18.543	18.710	18.404
Paysandú	2.264	2.058	2.105	2.038	2.059	1.925	1.809	1.975	1.834
Río Negro	961	1.015	923	942	926	887	975	880	996
Rivera	1.999	1.888	1.772	1.805	1.846	1.613	1.504	1.605	1.749
Rocha	1.048	1.047	1.052	1.064	1.028	968	918	923	1.000
Salto	2.509	2.410	2.440	2.186	2.237	2.102	2.112	2.164	2.170
San Jose	1.474	1.577	1.547	1.619	1.624	1.364	1.451	1.540	1.450
Soriano	1.503	1.456	1.488	1.405	1.476	1.334	1.226	1.314	1.303
Tacuarembó	1.641	1.727	1.635	1.569	1.651	1.361	1.316	1.532	1.305
Treinta y Tres	851	778	781	724	727	674	601	665	648
<b>Uruguay</b>	<b>52.752</b>	<b>51.944</b>	<b>51.936</b>	<b>50.541</b>	<b>49.975</b>	<b>47.085</b>	<b>47.196</b>	<b>48.228</b>	<b>47.136</b>

Grafico 1: **Evolución de los nacimientos en el Uruguay**  
Período 2000-2008



**Cap. 2: Análisis de los Nacimientos en el Hospital de la Mujer**

Tabla 2: *Evolución de nacimientos ocurridos en el Hospital de la Mujer\* según condición del RN (Período 2004 - 2008)*

	Año				
	2004	2005	2006	2007	2008
Nacidos vivos	7746	7771	8536	8084	7833
Óbitos fetales	150	98	111	107	110
<b>Total nacimientos</b>	<b>7896</b>	<b>7869</b>	<b>8647</b>	<b>8191</b>	<b>7943</b>

\* Incluye nacimientos en ciudad y otras Instituciones con posterior derivación al H. de la Mujer

Grafico 2: *Nacimientos en el H. De la Mujer ( Período 2004-2008)*

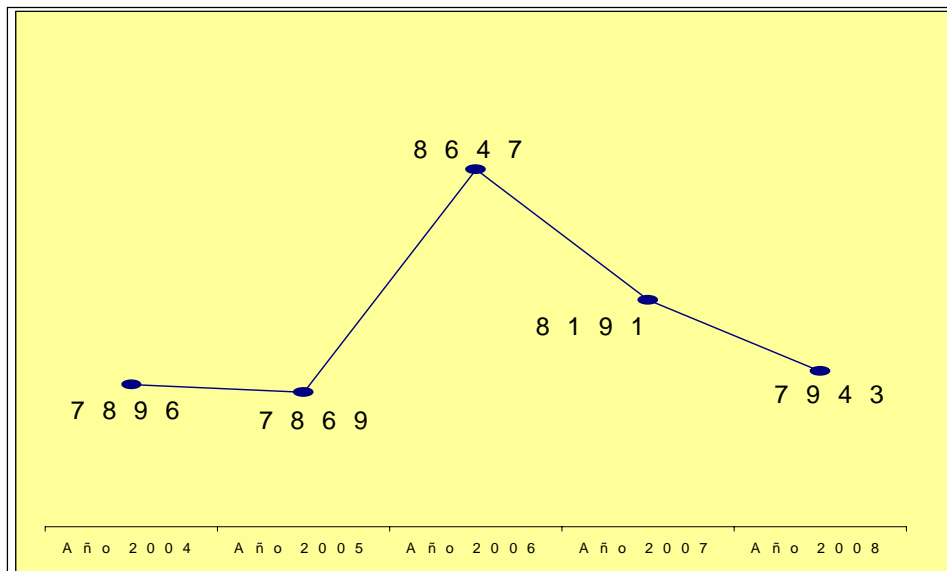


Grafico 3: *Óbitos Fetales en el H. De la Mujer ( Período 2004-2008)*

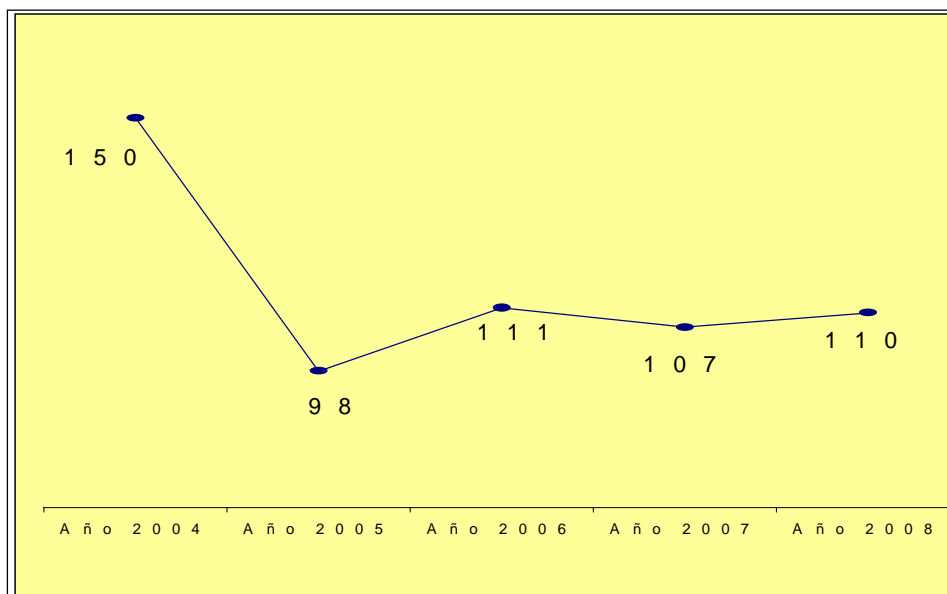


Tabla 3: *Nacimientos ocurridos en el Hospital de la Mujer\* según condición del RN por lugar de residencia materna\*\* (Año 2008)*

Lugar de Residencia		<i>Nacido vivo</i>	<i>Obito fetal</i>	Total
Montevideo	C.S. Cerro	1565	21	1586
	C.S. Ciudad Vieja	290	8	298
	C.S. Claveaux (Filtro)	29	0	29
	C.S. Giordano	542	7	549
	C.S. Jardines del H.	651	4	655
	C.S. La Cruz de Carrasco	317	3	320
	C.S. Maroñas	4	0	4
	C.S. Misurraco (Sta. Rita)	458	4	462
	C.S. Monterrey	104	3	107
	C.S. P. Blancas	811	7	818
	C.S. Sayago	683	10	693
	C.S. Union	327	4	331
<b>Sub-total Montevideo</b>		<b>5781</b>	<b>71</b>	<b>5852</b>
Interior	Artigas	17	0	17
	Canelones	1502	23	1525
	Cerro Largo	18	0	18
	Colonia	34	0	34
	Durazno	19	2	21
	Flores	2	0	2
	Florida	26	1	27
	Lavalleja	15	0	15
	Maldonado	51	1	52
	Paysandu	6	0	6
	Rio Negro	5	0	5
	Rivera	5	0	5
	Rocha	26	1	27
	Salto	2	0	2
	San José	203	4	207
	Soriano	14	1	15
	Tacuarembó	8	0	8
Treinta y Tres	11	1	12	
<b>Sub-total Interior</b>		<b>1964</b>	<b>34</b>	<b>1998</b>
Sin dato		88	5	93
<b>TOTAL</b>		<b>7833</b>	<b>110</b>	<b>7943</b>

\* Incluye nacimientos en ciudad y otras Instituciones con posterior derivación al H. de la Mujer

\*\* Según geo-referencia del área de influencia del Centro de Salud

Tabla 4: Nacimientos ocurridos en el H. de la Mujer\* **según condición del RN por Efactor que controló el embarazo** (año 2008)

Efactor del control de embarazo		Nacido vivo	Obito	Total	
Montevideo	C.S. Cerro	ASSE-Rap	803	7	810
		IMM- Pol.	425	3	428
	C.S. Ciudad Vieja	ASSE-Rap	97	3	100
		IMM- Pol.	75	1	76
	C.S. Claveaux (Filtro)	ASSE-Rap	22	0	22
	C.S. Giordano	ASSE-Rap	333	1	334
		IMM- Pol.	40	0	40
	C.S. Jardines del H.	ASSE-Rap	381	4	385
		IMM- Pol.	97	0	97
	C.S. La Cruz de Carrasco	ASSE-Rap	185	1	186
		IMM- Pol.	55	0	55
	C.S. Maroñas	ASSE-Rap	4	0	4
	C.S. Misurraco (Sta. Rita)	ASSE-Rap	273	3	276
		IMM- Pol.	92	0	92
	C.S. Monterrey	ASSE-Rap	85	2	87
	C.S. P. Blancas	ASSE-Rap	493	2	495
		IMM- Pol.	86	0	86
	C.S. Sayago	ASSE-Rap	375	5	380
		IMM- Pol.	191	2	193
	C.S. Union	ASSE-Rap	229	1	230
IMM- Pol.		25	1	26	
Hospital de la Mujer		1083	8	1091	
**Otro		28	0	28	
Embarazos sin control		484	23	507	
<b>Subtotal Montevideo</b>		<b>5961</b>	<b>67</b>	<b>6028</b>	
Interior	Canelones	1098	12	1110	
	San José	172	3	175	
	Otros departamentos	212	5	217	
	Embarazos sin control	140	11	151	
<b>Subtotal Interior</b>		<b>1622</b>	<b>31</b>	<b>1653</b>	
Sin dato		250	12	262	
<b>TOTAL</b>		<b>7833</b>	<b>110</b>	<b>7943</b>	

\* Incluye nacimientos en ciudad y otras Instituciones con posterior derivación al H. de la Mujer

\*\* Otro incluye: H. de Clínicas, H. Militar, H. Policial, BPS, Mutualismo

Tabla 5: Nacimientos ocurridos en el H. de la Mujer\* **según peso al nacer por lugar de residencia materna (Año 2008)**

Lugar de Residencia		Peso Recién Nacido			Total
		> 1500 g.	1500- 2499 g.	> 2500 g.	
Montevideo	C.S. Cerro	30	175	1381	1586
	C.S. Ciudad Vieja	14	42	242	298
	C.S. Claveaux (Filtro)	0	3	26	29
	C.S. Giordano	14	52	483	549
	C.S. Jardines del H.	14	55	586	655
	C.S. La Cruz de Carrasco	7	33	280	320
	C.S. Maroñas	0	1	3	4
	C.S. Misurraco (Sta. Rita)	8	57	397	462
	C.S. Monterrey	5	12	90	107
	C.S. P. Blancas	17	75	726	818
	C.S. Sayago	14	78	601	693
	C.S. Union	7	31	293	331
<b>Sub-total Montevideo</b>		<b>130</b>	<b>614</b>	<b>5108</b>	<b>5852</b>
Interior	Artigas	6	2	9	17
	Canelones	31	158	1336	1525
	Cerro Largo	0	13	5	18
	Colonia	1	7	26	34
	Durazno	2	12	7	21
	Flores	0	0	2	2
	Florida	2	4	21	27
	Lavalleja	0	5	10	15
	Maldonado	5	16	31	52
	Paysandu	1	3	2	6
	Río Negro	1	0	4	5
	Rivera	3	1	1	5
	Rocha	4	7	16	27
	Salto	0	1	1	2
	San José	5	19	183	207
	Soriano	1	6	8	15
	Tacuarembó	1	3	4	8
	Treinta y Tres	1	4	7	12
<b>Sub-total Interior</b>		<b>64</b>	<b>261</b>	<b>1673</b>	<b>1998</b>
Sin dato		11	18	64	93
<b>TOTAL</b>		<b>205</b>	<b>893</b>	<b>6845</b>	<b>7943</b>

\* Incluye nacimientos en ciudad y otras Instituciones con posterior derivación al H. de la Mujer

Tabla 6: Nacimientos ocurridos en el H. de la Mujer\* con "peso al nacer menor de 2500 gr." según lugar de Residencia (Período 2005 – 2008)

Lugar de Residencia		Año			
		2005	2006	2007	2008
Montevideo	C.S. Cerro	207	169	197	205
	C.S. Ciudad Vieja	57	43	35	56
	C.S. Claveaux (Filtro)	0	0	1	3
	C.S. Giordano	69	65	42	66
	C.S. Jardines del H.	81	66	89	69
	C.S. La Cruz de Carrasco	29	39	36	40
	C.S. Maroñas	0	0	0	1
	C.S. Misurraco (Sta. Rita)	57	65	62	65
	C.S. Monterrey	23	24	24	17
	C.S. P. Blancas	96	83	96	92
	C.S. Sayago	63	81	112	92
	C.S. Union	42	40	40	38
Sub-total Montevideo		<b>724</b>	<b>675</b>	<b>734</b>	<b>744</b>
Interior	Canelones	201	216	206	189
	San José	48	42	48	24
	Otros departamentos	145	103	105	112
Sub-total Interior		<b>394</b>	<b>361</b>	<b>359</b>	<b>324</b>
Sin dato		35	89	25	29
TOTAL peso < 2500 g.		<b>1153</b>	<b>1125</b>	<b>1118</b>	<b>1098</b>

Tabla 7: Evolución de nacimientos < 2500 g. en porcentaje (Período 2005 – 2008)

Nacimientos	7869	8647	8191	7943
% R. Nacidos < 2500 g.	<b>14.7%</b>	<b>13.0%</b>	<b>13.6%</b>	<b>13.8%</b>

\* Incluye nacimientos en ciudad y otras Instituciones con posterior derivación al H. de la Mujer

Grafico 4: Evolución de los nacimientos con peso < 2500 g. en el H. De la Mujer ( Período 2005-2008)

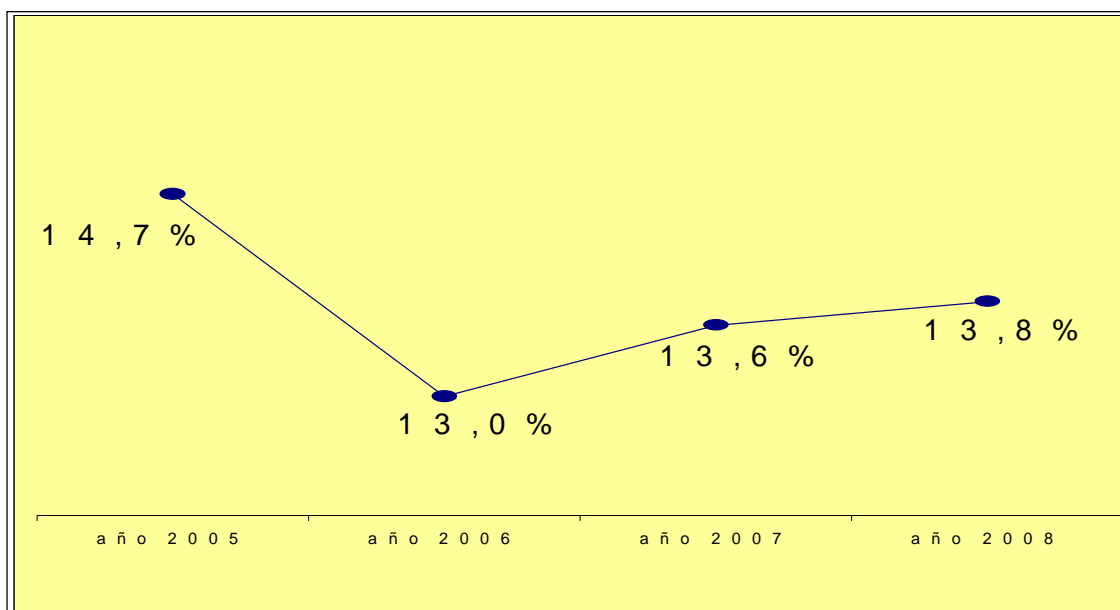


Tabla 8: Nacimientos ocurridos en el Hospital de la Mujer\* con "**Edad gestacional menor de 37sem.**" según lugar de residencia materna (Periodo 2005 – 2008)

Lugar de Residencia		Años			
		2005	2006	2007	2008
<b>Montevideo</b>	C.S. Cerro	243	240	224	257
	C.S. Ciudad Vieja	69	67	47	54
	C.S. Claveaux (Filtro)	0	0	1	4
	C.S. Giordano	84	69	56	76
	C.S. Jardines del H.	91	87	121	100
	C.S. La Cruz de Carrasco	38	48	45	57
	C.S. Maroñas	0	0	0	0
	C.S. Misurraco (Sta. Rita)	76	77	79	76
	C.S. Monterrey	27	25	26	16
	C.S. P. Blancas	104	103	126	116
	C.S. Sayago	80	103	113	103
	C.S. Union	45	53	43	43
<b>Sub- Total Montevideo</b>		<b>857</b>	<b>872</b>	<b>881</b>	<b>902</b>
<b>Interior</b>	Canelones	245	240	260	257
	San José	62	62	65	31
	Otros departamentos	149	115	115	124
<b>Sub- Total Interior</b>		<b>456</b>	<b>417</b>	<b>440</b>	<b>412</b>
<i>Sin dato</i>		39	52	21	27
<b>TOTAL</b>		<b>1352</b>	<b>1341</b>	<b>1342</b>	<b>1341</b>

\* Incluye nacidos vivos en ciudad y otras Instituciones con posterior derivación al H. de la Mujer

Tabla 9: **Evolución de Nacimientos Prematuros** (Edad gestacional <37 sem.) ocurridos en el H. de la Mujer (en porcentaje). Periodo 2004-2008

	Años				
	2004	2005	2006	2007	2008
<i>nacidos vivos*</i>	7746	7771	8536	8084	7833
<i>prematuros</i>	1411	1352	1341	1342	1341
<b>% prematuros</b>	<b>18,2%</b>	<b>17,4%</b>	<b>15,7%</b>	<b>16,6%</b>	<b>17,1%</b>

\* Incluye nacidos vivos en ciudad y otras instituciones con posterior derivación al H. de la Mujer

Grafico 5: **Evolución de los nacimientos prematuros en el H. De la Mujer** ( Período 2004-2008)

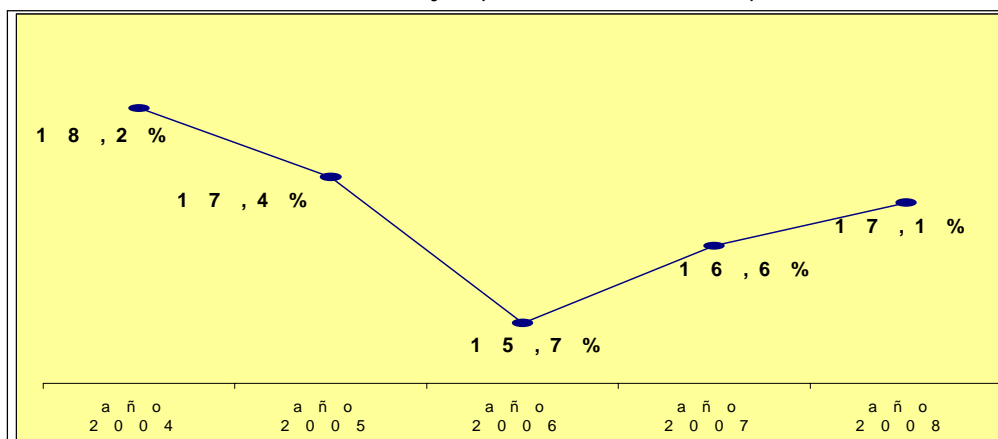


Tabla 10: Nacimientos ocurridos en el H. de la Mujer\*  
**según Edad Materna y lugar de residencia** (en porcentaje Año 2008)

Lugar de Residencia		Grupo etáreo			
		10-19	20-29	30-39	40-49
Montevideo	C.S. Cerro	23%	53%	21%	2,3%
	C.S. Ciudad Vieja	22%	55%	23%	0,7%
	C.S. Claveaux (Filtro)	48%	38%	10%	3,4%
	C.S. Giordano	25%	48%	23%	3,1%
	C.S. Jardines del H.	22%	54%	22%	1,7%
	C.S. La Cruz de Carrasco	28%	46%	23%	3,1%
	C.S. Maroñas	00%	100%	00%	0,0%
	C.S. Misurraco (Sta. Rita)	23%	49%	25%	2,8%
	C.S. Monterrey	29%	45%	24%	1,9%
	C.S. P. Blancas	24%	51%	22%	2,7%
	C.S. Sayago	25%	50%	23%	1,9%
	C.S. Union	22%	54%	23%	1,2%
Interior	Canelones	24%	50%	24%	2,1%
	San José	26%	48%	24%	2,4%
	Otros departamentos	29%	44%	22%	3,8%
<b>PROMEDIO</b>		<b>24%</b>	<b>51%</b>	<b>23%</b>	<b>2,3%</b>

\* Incluye nacimientos en ciudad y otras Instituciones con posterior derivación al H. de la Mujer

Tabla 11: Nacimientos ocurridos en el Hospital de la Mujer\*  
**según Número de Controles Prenatales** (2008)

N° controles	casos	%
0 control	659	<b>8.3%</b>
1 - 5 controles	2239	<b>28.2%</b>
6 o más controles	4792	<b>60.3%</b>
Sin dato	253	<b>3.2%</b>
<b>Total</b>	<b>7943</b>	<b>100%</b>

\*Incluye nacimientos en ciudad y otras Instituciones con posterior derivación al H. de la Mujer

Grafico 6: *Distribución de los nacimientos ocurridos en el H. De la Mujer según N° de controles en porcentaje* (Año 2008)

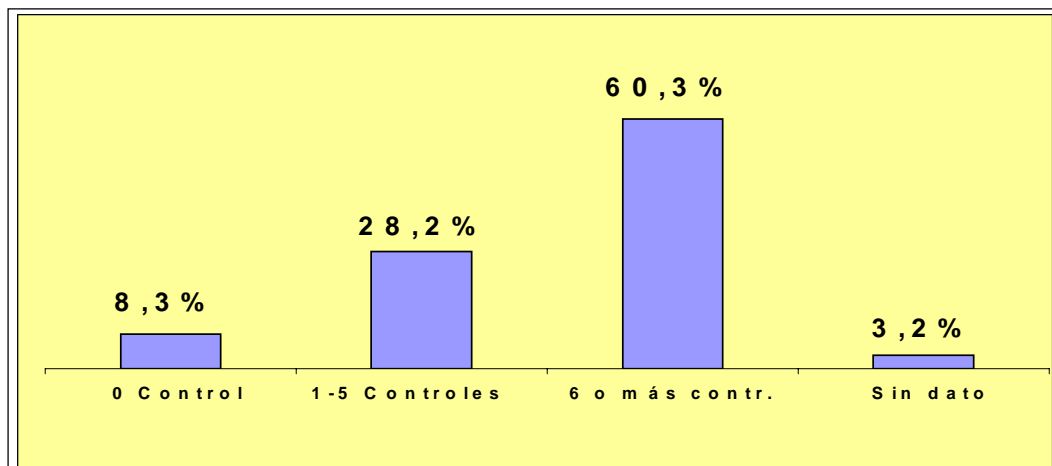


Tabla 12: Evolución del **control Prenatal\*** (en porcentaje)  
Periodo 2004 – 2008

N° controles	Año				
	2004	2005	2006	2007	2008
0 control	10.3%	10.1%	8.8%	9.4%	8.3%
1 - 5 controles	27.9%	27.5%	28.5%	28.7%	28.2%
6 o más controles	58.1%	60.3%	59.1%	60.5%	60.3%
Sin dato	3.6%	2.2%	3.4%	1.4%	3.2%
<b>Total</b>	<b>100%</b>	<b>100%</b>	<b>100%</b>	<b>100%</b>	<b>100%</b>

\* Incluye nacimientos en ciudad y otras Instituciones con posterior derivación al H. de la Mujer

Grafico 7: Evolución de **embarazos no controlados en %** (Período 2004–2008)

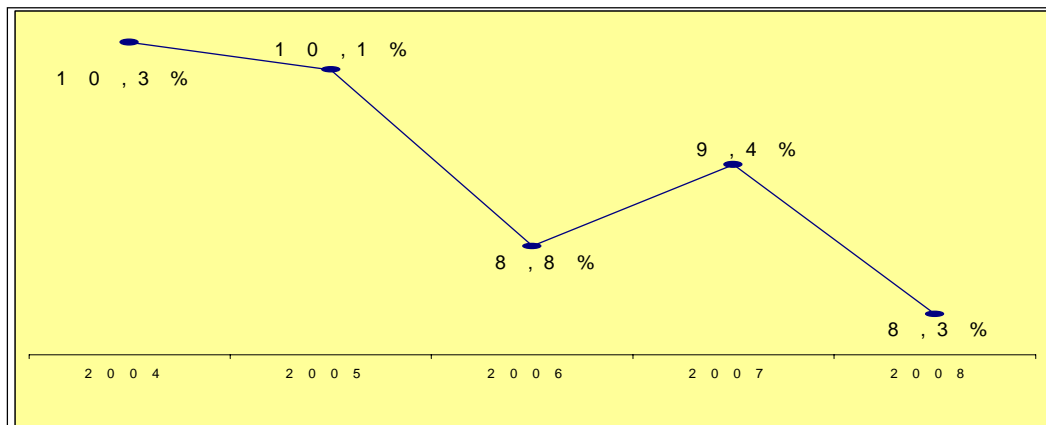


Tabla 13: Nacimientos ocurridos en el H. de la Mujer  
**según vía de terminación del parto** (en porcentaje) Periodo 2004 – 2008

Vía terminación*	Año				
	2004	2005	2006	2007	2008
	70,0%	68,4%	70,6%	69,4%	69,0%
Forceps	5,3%	3,9%	5,7%	7,5%	6,6%
Cesárea	24,4%	27,6%	23,5%	22,8%	24,2%
Otra	0,3%	0,1%	0,2%	0,0%	0,3%
<b>Total</b>	<b>100%</b>	<b>100%</b>	<b>100%</b>	<b>100%</b>	<b>100%</b>

\* Nacimientos ocurridos en H. de la Mujer

Gráfico 8: Evolución de **terminación cesárea en %** (Período 2004–2008)

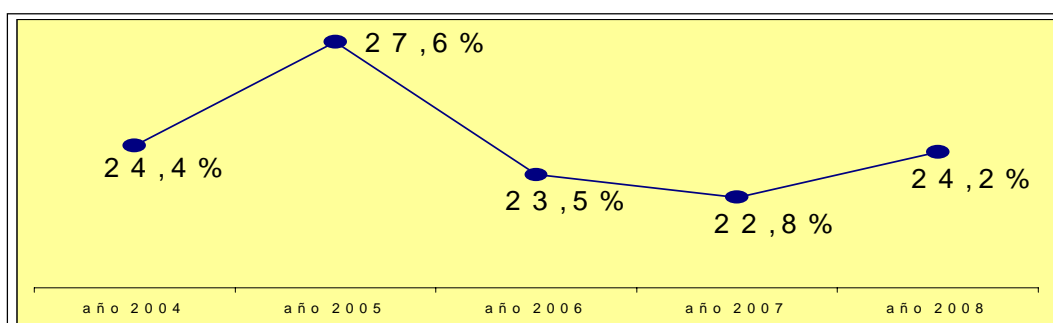


Tabla 14: Atención de los partos con **Vía de terminación espontánea** ocurridos en el H. de la Mujer\* **según Profesional que los asiste** (en porcentaje) Periodo 2004 – 2008

Año	Médicos	Parteras
2004	67%	33%
2005	65%	35%
2006	65%	35%
2007	66%	34%
2008	67%	33%

\* Solo nacimientos asistidos en el H. de la Mujer

Tabla 15: Nacimientos Ocurridos en el Hospital de la Mujer\* **de Madres con serología Luética positiva** Periodo 2004-2008

	Año				
	2004	2005	2006	2007	2008
nacimientos	7896	7869	8647	8191	7943
casos positivos	122	115	214	245	277
<b>% positivos</b>	<b>1.5%</b>	<b>1.5%</b>	<b>2.5%</b>	<b>3.0%</b>	<b>3.5%</b>

\* Incluye nacimientos en ciudad y otras Instituciones con posterior derivación al H. de la Mujer

Gráfico 9: **Evolución del % de madres con serología luética positiva** (Período 2004 – 2008)

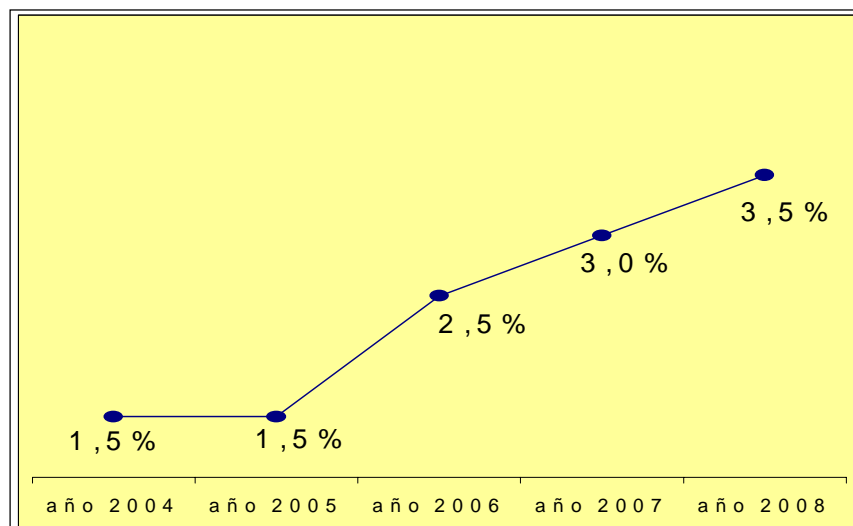


Tabla 16: Nacimientos ocurridos en el H. de la Mujer\* **con Serología Luética positiva en sangre de cordón** (en porcentaje)  
Periodo 2004 – 2008\*\*

	Año				
	2004	2005	2006	2007	2008
nacimientos	7896	7869	8647	8191	7943
Casos positivos	59	39	108	175	209
<b>% positivos</b>	<b>0.7%</b>	<b>0.5%</b>	<b>1.2%</b>	<b>2.1%</b>	<b>2.6%</b>

\* Incluye nacimientos en ciudad y otras Instituciones con posterior derivación al H. de la Mujer

\*\* Desde el año 2007 se cruza información con el Dep. de Patología Clínica mejorando la información.

Gráfico 10: Evolución del % de **serología luética positiva en sangre de cordón** (Período 2004–2008)

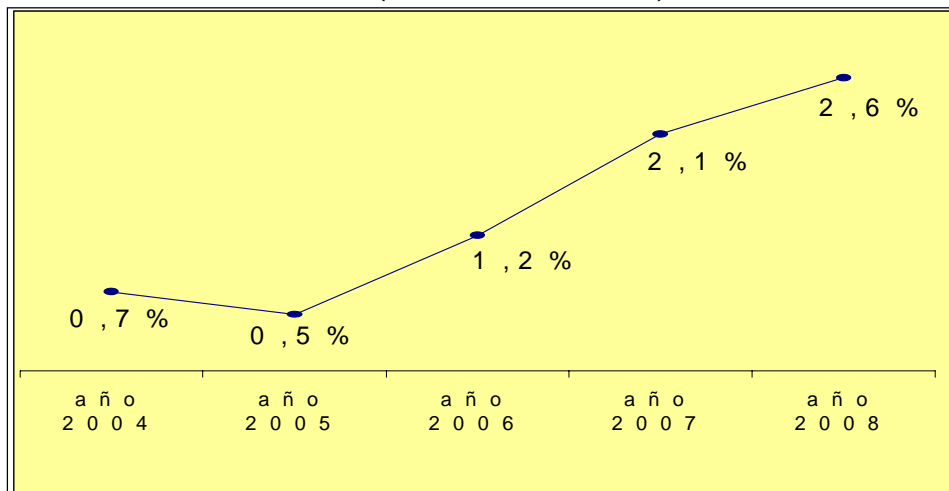


Tabla 17: **Lúes connatal en estudios necrópsicos de óbitos fetales** en los Nacimientos ocurridos en el H. de la Mujer\*  
Periodo 2006 – 2008

	Año		
	2006	2007	2008
Obitos fetales	111	107	110
Necropsias**	90	90	77
Lúes connatal	9	15	11
<b>% positivos</b>	<b>10,0%</b>	<b>16,7%</b>	<b>14,3%</b>

Fuente de datos: Dpto. Anatomía Patológica del Hospital Pediátrico

\* Incluye nacimientos en ciudad y otras Instituciones con posterior derivación al H. de la Mujer

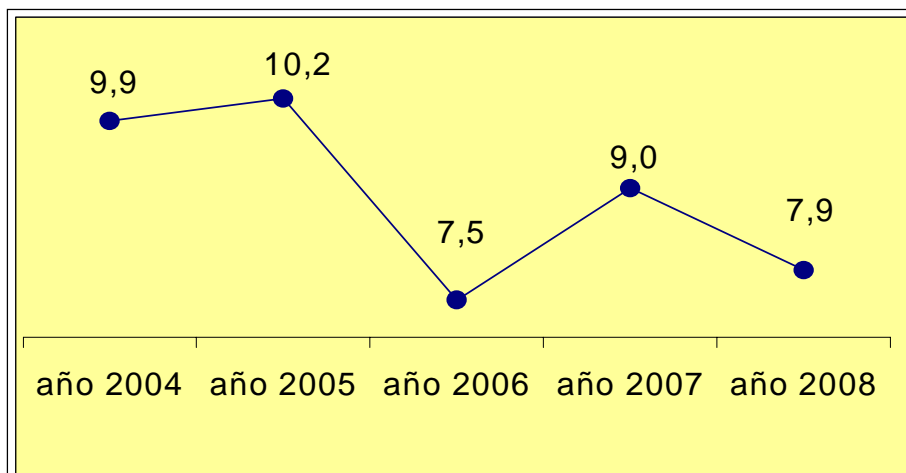
\*\* Estudios Necrópsicos realizados a óbitos fetales

Tabla 18: *Evolución de la Tasa de HIV+ Materno* en los Nacimientos ocurridos en el H. de la Mujer\* (Período 2004 – 2008)

	Año				
	2004	2005	2006	2007	2008
nacimientos	7896	7869	8647	8191	7943
casos positivos	78	80	65	74	63
<b>Tasa c/1000 nac.</b>	<b>9.9</b>	<b>10.2</b>	<b>7.5</b>	<b>9.0</b>	<b>7.9</b>

\* Incluye nacimientos en ciudad y otras Instituciones con posterior derivación al H. de la Mujer

Gráfico 11: *Evolución de la Tasa de HIV+ Materno (c/1000 nac.)* (Período 2004 –2008)



**Cap. 3: Análisis de los Nacimientos Extra-Hospitalarios con posterior Atención en el Hospital de la Mujer**

Tabla 19: **Partos extra-Hospitalarios\*** con posterior derivación al Hospital de la Mujer (en porcentaje) periodo 2004 – 2008

	Año				
	2004	2005	2006	2007	2008
partos totales	7896	7869	8647	8191	7943
partos derivados	576	524	534	505	515
<b>% partos extrahosp.</b>	<b>7.3</b>	<b>6.7</b>	<b>6.2</b>	<b>6.2</b>	<b>6.5</b>

\* Incluye nacimientos en ciudad y otras Instituciones con posterior derivación al H. de la Mujer

Tabla 20: **Partos extra-Hospitalarios\*** con posterior derivación al Hospital de la Mujer **según lugar de ocurrencia** (año 2008)

Lugar de Ocurrencia		casos	%
ASSE Montevideo	C.S. Cerro	82	15.9%
	C.S. Ciudad Vieja	1	0.2%
	C.S. Claveaux (Filtro)	11	2.1%
	C.S. Giordano	0	0.0%
	C.S. Jardines del H.	22	4.3%
	C.S. La Cruz de Carrasco	4	0.8%
	C.S. Maroñas	0	0.0%
	C.S. Misurraco (Sta. Rita)	0	0.0%
	C.S. Monterrey	7	1.4%
	C.S. P. Blancas	58	11.3%
	C.S. Sayago	49	9.5%
	C.S. Union	7	1.4%
** Otros		2	0.4%
ASSE Interior		132	25.6%
Partos en ciudad Montevideo		100	19.4%
Partos en ciudad Interior		7	1.4%
Privadas Montevideo		15	2.9%
Privadas Interior		18	3.5%
<b>TOTAL Partos Extrahospitalarios</b>		<b>515</b>	<b>100%</b>

\* Incluye nacimientos en ciudad y otras Instituciones con posterior derivación al H. de la Mujer

\*\* Otros incluye: H. de Clínicas, H. Militar, H. Policial, BPS

**Cap.4: Control de Embarazo en los Nacimientos del Hospital de la Mujer**

Tabla 21: Nacimientos ocurridos en el Hospital de la Mujer\* de madres residentes en Montevideo **según Captación del embarazo y Efactor que realiza el control** (Año 2008)

Efactor del control	Semana Captación				Sin control	s/d****	Total
	1-12 sem.	13-27 sem	28- 43 sem.	s/d***			
C.S. Cerro	400	645	80	112	133	36	1406
C.S. Ciudad Vieja	68	820	15	13	44	7	227
C.S. Claveaux (Filtro)	7	12	1	2	0	2	24
C.S. Giordano	155	160	31	27	53	8	434
C.S. Jardines del H.	181	240	19	40	62	10	552
C.S. La Cruz de Carrasco	85	128	10	18	24	7	272
C.S. Maroñas	2	1	0	1	0	0	4
C.S. Misurraco (Sta. Rita)	136	173	22	37	33	15	416
C.S. Monterrey	32	44	7	4	6	2	95
C.S. P. Blancas	180	311	46	42	83	22	684
C.S. Sayago	233	2752	17	47	43	12	624
C.S. Union	91	135	12	18	26	12	294
Hospital de la Mujer	353	369	22	63	0	0	807
**Otro	5	6	2	0	0	0	13
<b>TOTAL</b>	<b>1928</b>	<b>2576</b>	<b>284</b>	<b>424</b>	<b>507</b>	<b>133</b>	<b>5852</b>

%	32.9%	44.0%	4.9%	7.2%	8.7%	2.3%	100%
---	-------	-------	------	------	------	------	------

\* Incluye nacimientos en ciudad y otras Instituciones con posterior derivación al H. de la Mujer

\*\* Otro: incluye Hospital de Clínicas, H. Militar, H. Policial, BPS, Mutualismo, ASSE Interior

\*\*\*s/d: Embarazos captados sin fecha 1° consulta

\*\*\*\*s/d: Embarazos sin dato de captación ni de no controlado

Tabla 22: Nacimientos ocurridos en el Hospital de la Mujer\* **según Captación del embarazo en el 1° trimestre (12 sem.) y Efactor que realiza el control** (en porcentaje período 2004-2008)

Efactor del control de embarazo	Año					
	2004	2005	2006	2007	2008	
Montevideo	C.S. Cerro	31	38	36	37	36
	C.S. Ciudad Vieja	32	36	38	40	42
	C.S. Claveaux (Filtro)	25	0	0	25	35
	C.S. Giordano	37	37	56	34	45
	C.S. Jardines del H.	31	35	37	36	41
	C.S. La Cruz de Carrasco	24	26	30	31	38
	C.S. Maroñas	0	0	0	0	67
	C.S. Misurraco (Sta. Rita)	34	40	35	41	41
	C.S. Monterrey	30	33	30	33	39
	C.S. P. Blancas	22	28	27	29	33
	C.S. Sayago	38	37	40	41	45
	C.S. Union	37	46	38	44	38
	Hospital de la Mujer	44	42	47	45	48
**Otro	33	34	25	33	48	
Interior	Canelones	32	37	34	35	38
	San José	53	23	27	31	39
	Otros departamentos	33	37	40	43	37
<b>Promedio</b>	<b>34%</b>	<b>39%</b>	<b>37%</b>	<b>38%</b>	<b>40%</b>	

\* Incluye nacimientos en ciudad y otras Instituciones con posterior derivación al H. de la Mujer

\*\* Otro incluye: H. de Clínicas, H. Militar, H. Policial, BPS, Mutualismo

Gráfico 12: Evolución del % de **captación del embarazo en el 1º trimestre**  
(Período 2004 –2008)

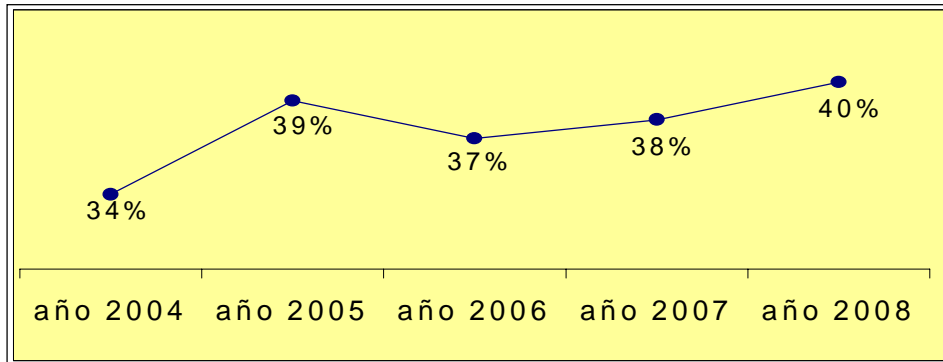


Tabla 23: Nacimientos ocurridos en el Hospital de la Mujer\*  
**según Control de embarazo y grupo etéreo**  
(en porcentaje Año 2008)

Nº controles	Edad materna (años)			
	10-19	20-29	30-39	40-49
0 control	7%	9%	9%	12%
1 a 5 controles	28%	28%	28%	33%
6 o más controles	63%	60%	60%	52%
Sin dato	3%	3%	3%	3%
<b>Total</b>	<b>100%</b>	<b>100%</b>	<b>100%</b>	<b>100%</b>

\* Incluye nacimientos en ciudad y otras Instituciones con posterior derivación al H. de la Mujer

Tabla 24: Nacimientos ocurridos en el Hospital de la Mujer\*  
**según Control de embarazo y peso del Recién Nacido**  
(Año 2008)

Nº controles	Peso Recién Nacido			Total
	<1500 g.	1500- 2499 g.	> 2500 g.	
0 control	42	109	508	659
1 a 5 controles	104	376	1759	2239
6 o más controles	27	361	4404	4792
s/d	32	47	174	253
<b>TOTAL</b>	<b>205</b>	<b>893</b>	<b>6845</b>	<b>7943</b>

\* Incluye nacimientos en ciudad y otras Instituciones con posterior derivación al H. de la Mujer

Tabla 25: Nacimientos ocurridos en el Hospital de la Mujer\*  
**según Control de embarazo y peso del Recién Nacido**  
(en porcentaje Año 2008)

Nº controles	Peso Recién Nacido		
	<1500 g.	1500- 2499 g.	> 2500 g.
0 control	21%	12%	7%
1 a 5 controles	51%	42%	26%
6 o más controles	13%	40%	64%
s/d	16%	5%	3%
<b>TOTAL</b>	<b>100%</b>	<b>100%</b>	<b>100%</b>

\* Incluye nacimientos en ciudad y otras Instituciones con posterior derivación al H. de la Mujer

Tabla 26: Nacimientos ocurridos en el Hospital de la Mujer\* de  
**Edad Gestacional menor de 37 sem. según Control de embarazo** (Año 2008)

	Número de controles				Total
	0	1 a 5	6 o más	s/d	
casos	154	603	518	66	1341
%	<b>11.5%</b>	<b>50.0%</b>	<b>38.6%</b>	<b>4.9%</b>	<b>100%</b>

\* Incluye nacidos vivos en ciudad y otras Instituciones con posterior derivación al H. de la Mujer

Tabla 27: Nacimientos ocurridos en el Hospital de la Mujer\*  
**de madres con serología luética positiva según Control de embarazo y Efactor responsable del control** (Año 2008)

Responsable del control		Número de controles			Total
		0	1 a 5	6 o más	
Montevideo	C.S. Cerro	5	19	24	48
	C.S. Ciudad Vieja	5	2	8	15
	C.S. Claveaux (Filtro)	0	1	1	2
	C.S. Giordano	5	10	13	28
	C.S. Jardines del H.	4	8	14	26
	C.S. La Cruz de Carrasco	5	4	6	15
	C.S. Maroñas	0	0	0	0
	C.S. Misurraco (Sta. Rita)	3	7	8	18
	C.S. Monterrey	1	0	2	3
	C.S. P. Blancas	5	14	10	29
	C.S. Sayago	2	11	18	31
	C.S. Union	1	2	7	10
Interior	Canelones	6	14	11	32
	San José	1	2	2	5
	Otros departamentos	0	2	1	3
<b>Subtotal</b>		<b>43</b>	<b>96</b>	<b>125</b>	<b>264</b>
Sin dato					13
<b>TOTAL</b>					<b>277</b>

\* Incluye nacimientos en ciudad y otras Instituciones con posterior derivación al H. de la Mujer

Tabla 28: Nacimientos ocurridos en el Hospital de la Mujer\* con **Serología Luética Positiva en sangre de cordón según Control de embarazo y Efactor responsable del control (Año 2008)**

Responsable del control		Número de controles			Total
		0	1 a 5	6 o más	
Montevideo	C.S. Cerro	4	14	19	38
	C.S. Ciudad Vieja	4	2	5	11
	C.S. Claveaux (Filtro)	0	1	1	2
	C.S. Giordano	3	6	10	19
	C.S. Jardines del H.	3	7	12	22
	C.S. La Cruz de Carrasco	5	2	3	10
	C.S. Maroñas	0	0	0	0
	C.S. Misurraco (Sta. Rita)	2	5	5	12
	C.S. Monterrey	1	0	2	3
	C.S. P. Blancas	3	14	8	25
	C.S. Sayago	2	9	13	24
	C.S. Union	0	1	4	5
Interior	Canelones	2	10	10	22
	San José	1	2	1	4
	Otros departamentos	0	2	0	2
<b>Subtotal</b>		<b>30</b>	<b>75</b>	<b>93</b>	<b>198</b>
Sin dato					11
<b>TOTAL</b>					<b>209</b>

\* Incluye nacimientos en ciudad y otras Instituciones con posterior derivación al H. de la Mujer

Tabla 29: Nacimientos ocurridos en el Hospital de la Mujer\* **de madres HIV + según Control de embarazo y Efactor responsable del control (Año 2008)**

Responsable del control		Número de controles			Total
		0	1 a 5	6 o más	
Montevideo	C.S. Cerro	3	6	5	14
	C.S. Ciudad Vieja	2	1	2	5
	C.S. Claveaux (Filtro)	0	0	0	0
	C.S. Giordano	0	3	4	7
	C.S. Jardines del H.	0	1	1	2
	C.S. La Cruz de Carrasco	0	1	4	5
	C.S. Maroñas	0	0	0	0
	C.S. Misurraco (Sta. Rita)	0	1	2	3
	C.S. Monterrey	0	0	0	0
	C.S. P. Blancas	1	2	4	7
	C.S. Sayago	0	3	2	5
	C.S. Union	0	0	1	1
Interior	Canelones	2	2	5	9
	San José	0	0	0	0
	Otros departamentos	1	1	3	5
<b>Subtotal</b>		<b>9</b>	<b>21</b>	<b>33</b>	<b>63</b>
Sin dato					0
<b>TOTAL</b>					<b>63</b>

\* Incluye nacimientos en ciudad y otras Instituciones con posterior derivación al H. de la Mujer

Tabla 30: Distribución de **Patologías Maternas** en Nacimientos ocurridos en el Hospital de la Mujer\* (Año 2008)

Tipo de Patología	N° Patologías	% Patologías
Alguna patología	3228	<b>41,2%</b>
Rotura prematura memb.	851	<b>10,9%</b>
Inf. Urinaria	737	<b>9,4%</b>
Amenaza parto prematuro	706	<b>9,0%</b>
R.C.I.U.	319	<b>4,1%</b>
Otras infecciones	258	<b>3,3%</b>
Preeclampsia	238	<b>3,0%</b>
Hipertensión previa	204	<b>2,6%</b>
Diabetes	148	<b>1,9%</b>
Hemorragia 3° Trimestre	132	<b>1,7%</b>
Infección puerperal	63	<b>0,8%</b>
Anemia crónica	44	<b>0,6%</b>
Eclampsia	8	<b>0,1%</b>

\* Incluye nacimientos en ciudad y otras Instituciones con posterior derivación al H. de la Mujer

\* Una misma usuaria puede contar con más de una patología registrada durante el embarazo, parto o puerperio

**Cap. 5: Análisis de la Vía de Terminación del Parto en los Nacimientos ocurridos en el Hospital de la Mujer**

Tabla 31: **Vía de terminación Cesárea en el Hospital de la Mujer\***  
**según grupo etáreo**  
(en porcentaje período 2004-2008)

Año	Edad materna (años)				Promedio Cesáreas
	10-19	20-29	30-39	40-49	
<b>2004</b>	20%	22%	30%	40%	<b>24,4%</b>
<b>2005</b>	25%	26%	34%	35%	<b>27,6%</b>
<b>2006</b>	21%	22%	30%	32%	<b>23,5%</b>
<b>2007</b>	18%	23%	28%	33%	<b>22,8%</b>
<b>2008</b>	20%	23%	31%	27%	<b>24,2%</b>

\* Incluye solo nacimientos ocurridos en el H. de la Mujer

Gráfico 13: Distribución en % de la **terminación cesárea según grupo etáreo** (Año 2008)

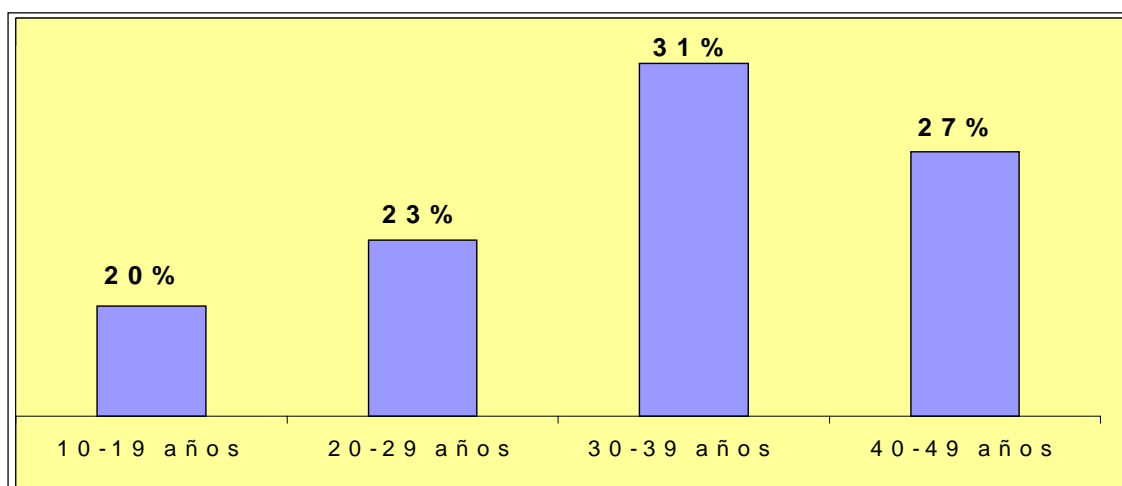


Tabla 32: Cesáreas ocurridas en el Hospital de la Mujer\*  
**según número de controles de embarazo**  
(en porcentaje período 2004-2008)

Nº controles	Año				
	2004	2005	2006	2007	2008
0 control	8%	6%	6%	6%	7%
1 a 5 controles	27%	26%	27%	28%	28%
6 o más controles	65%	67%	67%	66%	64%

\* Incluye solo nacimientos ocurridos en el H. de la Mujer

Tabla 33: Cesáreas ocurridas en el Hospital de la Mujer\* **de madres residentes en Montevideo según efector de control del embarazo** Año 2008

Efector del control	Número de controles			Total
	0	1 a 5	6 o más	
C.S. Cerro	13	77	153	243
C.S. Ciudad Vieja	6	10	27	43
C.S. Claveaux (Filtro)	0	0	4	4
C.S. Giordano	8	13	59	80
C.S. Jardines del H.	6	26	64	96
C.S. La Cruz de Carrasco	1	10	34	45
C.S. Maroñas	0	0	1	1
C.S. Misurraco (Sta. Rita)	5	16	47	68
C.S. Monterrey	1	9	7	17
C.S. P. Blancas	6	35	61	102
C.S. Sayago	2	29	85	116
C.S. Union	3	10	43	56
H. de la Mujer	0	68	244	312
<b>Subtotal</b>	<b>51</b>	<b>303</b>		<b>1184</b>
Sin dato				37
<b>Total</b>				<b>1184</b>

\* Incluye solo nacimientos ocurridos en el H. de la Mujer

Tabla 34: **Causas de indicación de cesárea** en los Nacimientos ocurridos en el Hospital de la Mujer\* Año 2008

Indicación	casos	%
Cesárea previa	365	20.3
Sufrimiento fetal agudo	213	11.9
Presentación podálica	177	9.9
Embarazo múltiple	151	8.4
Descenso detenido de la pres.	137	7.6
Desproporción cefalo-pélvica	118	6.6
Fracaso de la inducción	59	3.3
Preeclampsia y eclampsia	52	2.9
Parto prolongado	52	2.9
Abruptio placentae	41	2.3
R.C.I.U	38	2.1
HIV	30	1.7
Posición transversa	14	0.8
Placenta previa	19	1.1
Ruptura prematura de meb.	12	0.7
Infección ovular	6	0.3
Alteración de la contractilidad	5	0.3
Madre exhausta	4	0.2
Parto de pretérmino	3	0.2
Ruptura uterina	2	0.1
Otras	118	6.6
Sin dato	179	10.0
<b>TOTAL</b>	<b>1795</b>	<b>100%</b>

\* Incluye solo nacimientos ocurridos en el H. de la Mujer

**Cap. 6: Análisis de la Mortalidad Materna**

Tabla 35: **Evolución de la Tasa de Mortalidad Materna** en el Hospital de la Mujer\* Período 2004 - 2008

	Año				
	2004	2005	2006	2007	2008
nacimientos	7896	7869	8647	8191	7943
muerdes maternas	2	4	0	3	1
Tasa c/10.000 nacim.**	<b>2,5</b>	<b>5,1</b>	<b>0,0</b>	<b>3,7</b>	<b>1,3</b>

\* Incluye nacimientos extrahospitalarios con posterior derivación al H. de la Mujer

\*\* Metodológicamente en el Uruguay se utiliza la tasa c/10.000 en lugar de tasa c/100.000 dada la cantidad de nacimientos

Gráfico 14: **Evolución de la Tasa de Mortalidad Materna (c/100.000 nac.)** (Período 2004 -2008)

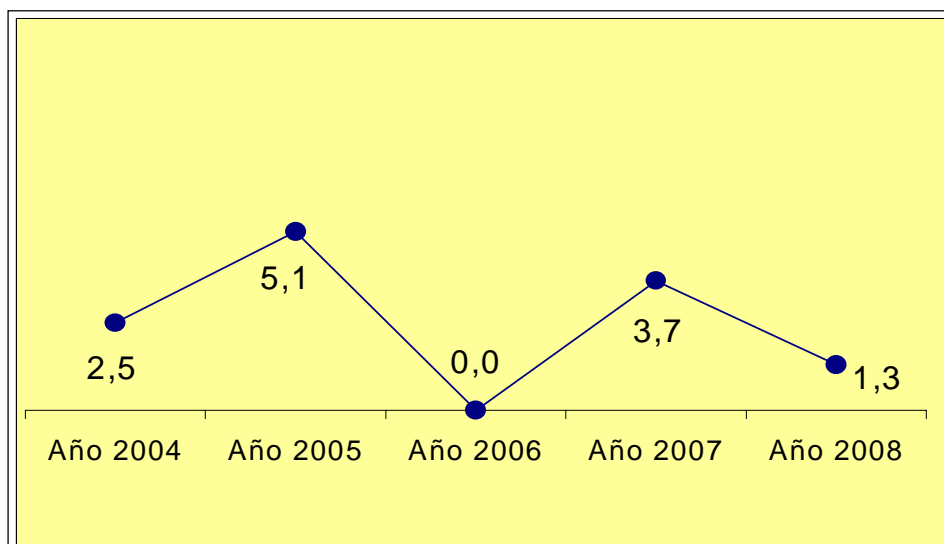


Tabla 36: **Análisis de las muertes maternas** ocurridas en el Hospital de la Mujer – Año 2008

	<b>Muerdes maternas</b>
Edad Materna	13
Fecha de ocurrencia de la muerte materna	14/06/08
Nº controles embarazo	0
Responsable control	Depto. Durazno
Edad gestacional al parto	30 sem.
Terminación parto	cesárea
Peso RN	1560
Apgar RN	0/0 – óbito fetal
Causa muerte materna	Shock – intestino malrotado trombosis vena mesentérica infarto intestino mesentérico

**Cap. 7 Análisis de la Mortalidad Fetal**

Tabla 37: Muertes fetales ocurridas en el Hospital de la Mujer\*  
**según grupo etáreo y control de embarazo** (Año 2008)

Nº controles	Edad materna (años)				Total
	10-19	20-29	30-39	40-49	
0 control	10	16	7	2	<b>35</b>
1 a 5 controles	12	25	12	0	<b>49</b>
6 o más controles	1	10	3	1	<b>15</b>
Sin dato	1	9	0	1	<b>11</b>
<b>Total</b>	<b>24</b>	<b>60</b>	<b>22</b>	<b>4</b>	<b>110</b>

\* Incluye nacimientos en ciudad y otras Instituciones con posterior derivación al H. de la Mujer

Tabla 38: Muertes fetales ocurridas en el Hospital de la Mujer\*  
**según número de controles y efector responsable del control de embarazo** (Año 2008)

Responsable del control		Número de controles				Total
		0	1 a 5	6 o más	s/d	
Montevideo	C.S. Cerro	6	8	3	4	<b>21</b>
	C.S. Ciudad Vieja	4	3	1	0	<b>8</b>
	C.S. Claveaux (Filtro)	0	0	0	0	<b>0</b>
	C.S. Giordano	3	3	0	1	<b>7</b>
	C.S. Jardines del H.	0	3	1	0	<b>4</b>
	C.S. La Cruz de Carrasco	1	2	0	0	<b>3</b>
	C.S. Maroñas	0	0	0	0	<b>0</b>
	C.S. Misurraco (Sta. Rita)	0	4	0	0	<b>4</b>
	C.S. Monterrey	0	1	2	0	<b>3</b>
	C.S. P. Blancas	5	1	1	0	<b>7</b>
	C.S. Sayago	2	5	2	1	<b>10</b>
	C.S. Union	2	2	0	0	<b>4</b>
Interior	Canelones	9	9	4	1	<b>23</b>
	San José	0	2	1	1	<b>4</b>
	Otros departamentos	2	5	0	0	<b>7</b>
Subtotal		34	48	15	8	<b>105</b>
Sin dato						<b>5</b>
<b>TOTAL</b>						<b>110</b>

\* Incluye nacimientos en ciudad y otras Instituciones con posterior derivación al H. de la Mujer

Tabla 39: Muertes fetales ocurridas en el Hospital de la Mujer\*  
**según número de controles y peso del recién nacido**  
(Año 2008)

Nº controles	Peso Recién Nacido			Total
	<1500 g.	1500- 2499 g.	> 2500 g.	
0 control	22	10	3	<b>35</b>
1 a 5 controles	22	18	9	<b>49</b>
6 o más controles	2	9	4	<b>15</b>
s/d	0	3	0	<b>11</b>
<b>TOTAL</b>	<b>54</b>	<b>40</b>	<b>16</b>	<b>110</b>

\* Incluye nacimientos en ciudad y otras Instituciones con posterior derivación al H. de la Mujer

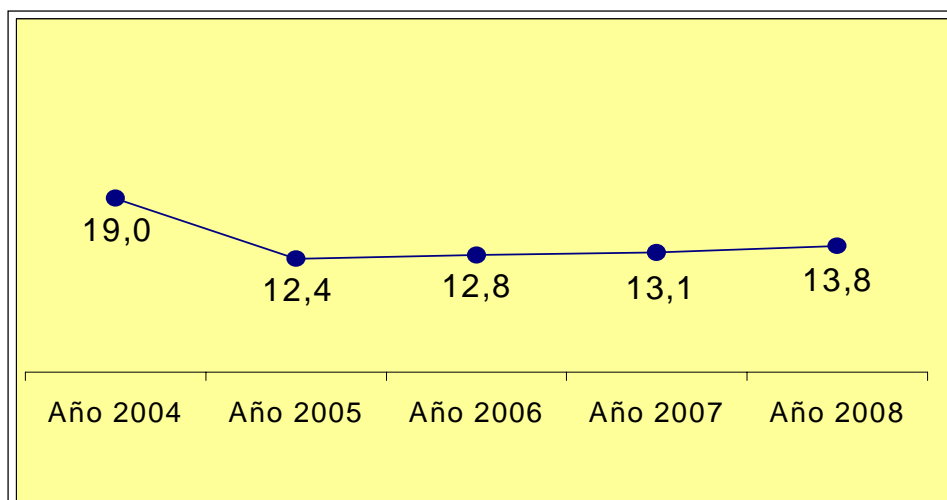
Tabla 40: Muertes fetales ocurridas en el Hospital de la Mujer\*  
Período 2004 - 2008

	Año				
	2004	2005	2006	2007	2008
Nacimientos	7896	7869	8647	8191	7943
casos EG: 20-27 sem.	52	38	41	26	39
<b>**Tasa Mort. Fetal Intermedia</b>	<b>6,6/000</b>	<b>4,8/000</b>	<b>4,7/000</b>	<b>3,2/000</b>	<b>4,9/000</b>
casos EG: 28 sem. o más	98	60	70	81	71
<b>**Tasa Mort. Fetal Tardía</b>	<b>12,4/000</b>	<b>7,6/000</b>	<b>8,1/000</b>	<b>9,9/000</b>	<b>8,9/000</b>
<b>**Tasa Mortalidad Fetal</b>	<b>19,0/000</b>	<b>12,4/000</b>	<b>12,8/000</b>	<b>13,1/000</b>	<b>13,8/000</b>

\* Incluye nacimientos en ciudad y otras Instituciones con posterior derivación al H. de la Mujer

\*\*Tasa Mortalidad fetal cada 1000 nacimientos

Gráfico 15: Evolución de la **Tasa de Mortalidad Fetal** (c/1000 nac.)  
(Período 2004 –2008)



**Cap. 8: Análisis de los RN que requirieron Hospitalización en el Servicio de Recién Nacidos**

Tabla 41: **Porcentaje de Nacimientos internados en el Servicio de RN** del Hospital de la Mujer\* - Período 2004 - 2008

Año	nacen vivos	internados	%
2004	7180	1579	<b>22</b>
2005	7256	1234	<b>17</b>
2006	8007	1601	<b>20</b>
2007	7582	1231	<b>16</b>
2008	7321	1279	<b>17</b>

\* Incluye solo nacimientos ocurridos en H. de la Mujer

Gráfico 16: **Evolución del % de nacimientos internados en el Servicio de RN** del Hospital de la Mujer\* - Período 2004 - 2008

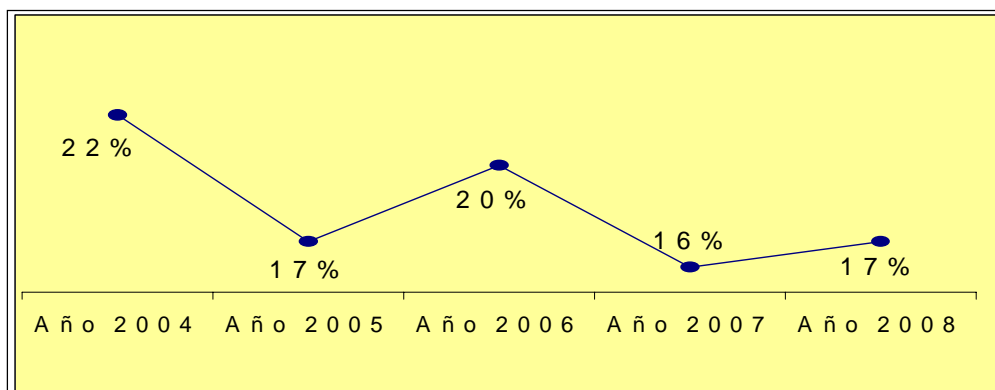


Tabla 42: **"Extremo bajo peso al nacer (<1000 g.)"** en Nacidos vivos del Hospital de la Mujer\* - Período 2004 - 2008

Año	nacen vivos*	peso < 1000 g.	%
2004	7746	75	<b>1,0%</b>
2005	7771	55	<b>0,7%</b>
2006	8536	59	<b>0,7%</b>
2007	8084	67	<b>0,8%</b>
2008	7833	41	<b>0,5%</b>

\* Incluye nacimientos en ciudad y otras Instituciones con posterior derivación al H. de la Mujer.

Gráfico 17: **Evolución del % de "Extremo bajo peso al nacer (<1000 g.)"** en Nacidos vivos del Hospital de la Mujer\* - Período 2004 - 2008

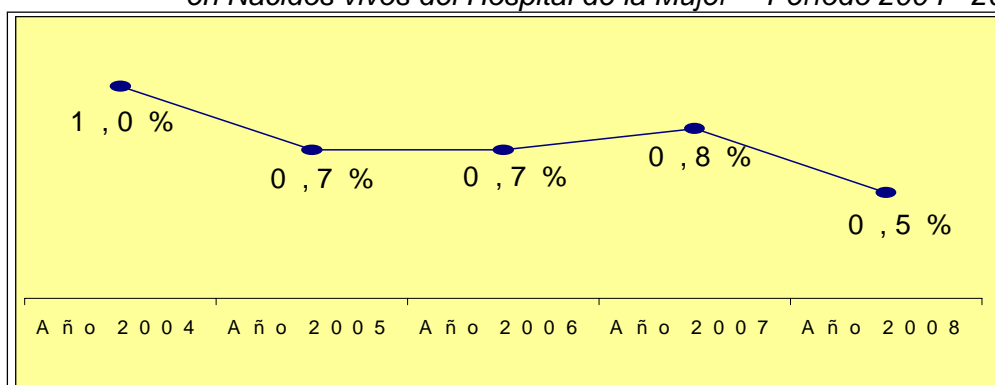


Tabla 43: **"Muy bajo peso al nacer(<1500 g)"**  
en Nacidos vivos del Hospital de la Mujer\*  
Período 2004 - 2008

Año	nacen vivos*	peso < 1500 g.	%
2004	7746	207	2,7%
2005	7771	182	2,3%
2006	8536	185	2,2%
2007	8084	190	2,4%
2008	7833	151	1,9%

\* Incluye nacimientos en ciudad y otras Instituciones con posterior derivación al H. de la Mujer

Gráfico 18: Evolución del % de **"Muy bajo peso al nacer (<1500 g.)"**  
en Nacidos vivos del Hospital de la Mujer\* - Período 2004 - 2008

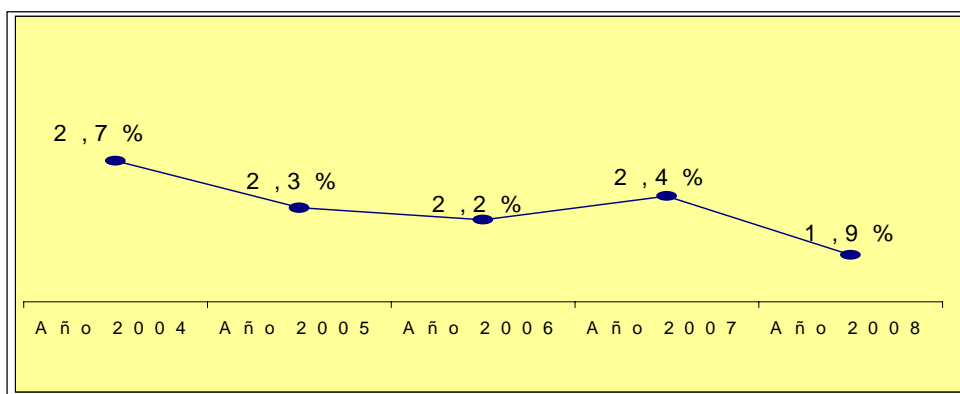
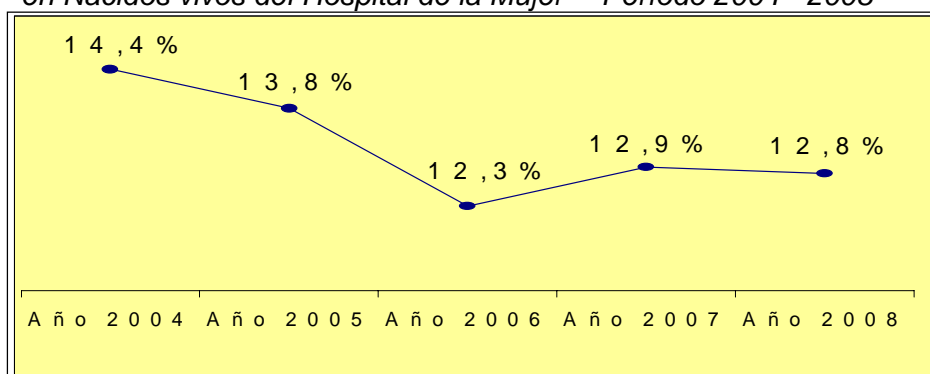


Tabla 44: **"Bajo peso al nacer (< 2500 g.)"**  
en Nacidos vivos del Hospital de la Mujer\*  
Período 2004 - 2008

Año	nacen vivos	peso < 2500 g.	%
2004	7746	1113	14,4%
2005	7771	1075	13,8%
2006	8536	1051	12,3%
2007	8084	1044	12,9%
2008	7833	1004	12,8%

\* Incluye nacimientos en ciudad y otras Instituciones con posterior derivación al H. de la Mujer

Gráfico 19: Evolución del % de **"Bajo peso al nacer (<2500 g.)"**  
en Nacidos vivos del Hospital de la Mujer\* - Período 2004 - 2008



**Cap. 9. Análisis de la Mortalidad en el Servicio de Recién Nacidos del H. de la Mujer**

Tabla 45: RN Fallecidos en Servicios de Internación\* según lugar de nacimiento por lugar de fallecimiento Año 2008

Lugar nacimiento	Lugar de fallecimiento		Total
	H. de la Mujer	Otras instituciones	
H. de la Mujer	63	7	<b>70</b>
Extra-hosp.Montevideo	4	1	<b>5</b>
Extra-hosp.Interior	8	2	<b>10</b>
<b>TOTAL</b>	<b>75</b>	<b>10</b>	<b>85</b>

\* No se incluyen otros fallecimientos ocurridos fuera de los Servicios de Internación Propios o contratados

Tabla 46: Recién Nacidos Fallecidos en el Servicio de RN\* según lugar de residencia de la madre (Año 2008)

Lugar Residencia		Número	%
ASSE Montevideo	C.S. Cerro	4	5.3
	C.S. Ciudad Vieja	5	6.7
	C.S. Giordano	3	4.0
	C.S. Jardines del H.	3	4.0
	C.S. La Cruz de Carrasco	2	2.7
	C.S. Misurraco (Sta. Rita)	5	6.7
	C.S. Monterrey	6	8.0
	C.S. P. Blancas	11	14.7
	C.S. Sayago	10	13.3
Sub-total ASSE Montevideo		<b>49</b>	<b>65.3</b>
ASSE Interior	Artigas	2	2.7
	Canelones	13	17.3
	Cerro Largo	1	1.3%
	Colonia	1	1.3%
	Durazno	1	1.3%
	Florida	1	1.3%
	Maldonado	1	1.3%
	Paysandú	1	1.3%
	Rivera	1	1.3%
	Salto	1	1.3%
	San José	1	1.3%
	Tacuarembó	1	1.3%
	Treinta y Tres	1	1.3%
Sub-total ASSE Interior		<b>26</b>	<b>34.7</b>
<b>Total: Montevideo - Interior</b>		<b>75</b>	<b>100%</b>

\*Incluye los RN trasladados (por la Coordinadora) desde Montevideo y el Interior del país al Servicio de RN y luego fallecidos

Tabla 47: *Fallecimientos ocurridos en otras instituciones\*  
 según lugar de residencia  
 (Año 2008)*

Lugar Residencia		Número	%
ASSE Montevideo	C.S. Jardines del H.	1	10%
	C.S. P. Blancas	1	10%
	C.S. Sayago	1	10%
Sub-total ASSE Montevideo		<b>3</b>	<b>30%</b>
ASSE Interior	Canelones	4	40%
	Paysandú	2	20%
	Tacuarembó	1	10%
Sub-total ASSE Interior		<b>7</b>	<b>70%</b>
<b>Total: Montevideo - Interior</b>		<b>10</b>	<b>100%</b>

\*Incluye los RN trasladados (por la Coordinadora) desde Montevideo, Interior del país y Hospital de la Mujer a Servicios de Internación Contratados y luego fallecidos

Tabla 48: *Fallecidos ocurridos en otras instituciones  
 según peso al nacer (Año 2008)*

Peso al nacer	casos*
500 - 599 g.	0
600 - 699 g.	0
700 - 799 g.	1
800 - 899 g.	1
900 - 999 g.	2
1000 - 1249 g.	0
1250 - 1499 g.	0
1500 - 1749 g.	0
1750 - 1999 g.	0
2000 - 2249 g.	1
2250 - 2499 g.	1
2500 - 8000 g.	4
<b>TOTAL</b>	<b>10</b>

\*Incluye los RN trasladados (por la Coordinadora) desde Montevideo, Interior del país y Hospital de la Mujer a Servicios de Internación Contratados y luego fallecidos

Tabla 49: **Distribución de la Mortalidad\* según edad de fallecimiento**  
Año 2008

ocurrencia	nacen vivos**	fallecen***	tasa/000
< 7 días	7832	42	5.4
7 a 28 días	7832	27	3.5
> 28 días	7832	6	0.8
<b>Total</b>	<b>7832</b>	<b>75</b>	<b>9.6</b>

\* **No se incluyen otros fallecimientos ocurridos fuera de los Servicios de Internación (Propios o contratados) y nacidos en el Hospital de la Mujer**

\*\* Incluye nacimientos en ciudad y extrahospitalarios con posterior derivación al H. de la Mujer

\*\*\*Incluye todos los traslados realizados por la Coordinadora desde Montevideo y el Interior

Tabla 50: **Tasa de Mortalidad\* según peso al nacer y edad de fallecimiento**  
Año 2008

Peso al nacer	nacen vivos**	Edad fallecimiento			Total***	tasa/000
		< 7 días	7 - 28 días	> 28 días		
500 - 599 g.	1	0	1	0	1	1000.0
600 - 699 g.	9	4	3	0	7	777.8
700 - 799 g.	8	4	0	1	5	625.0
800 - 899 g.	13	3	4	0	7	538.5
900 -999 g.	9	1	0	0	1	111.1
1000 - 1249 g.	47	8	5	2	15	319.1
1250 - 1499 g.	63	7	2	0	9	142.9
1500 - 1749 g.	86	1	1	0	2	23.3
1750 - 1999 g.	146	0	1	3	4	27.4
2000 - 2249 g.	231	3	1	0	4	17.3
2250 - 2499 g.	390	3	2	0	5	12.8
2500 - 8000 g.	6829	8	7	0	15	2.2
<b>TOTAL</b>	<b>7832</b>	<b>42</b>	<b>27</b>	<b>6</b>	<b>75</b>	<b>9.6</b>

\* **No se incluyen otros fallecimientos ocurridos fuera de los Servicios de Internación (Propios o contratados) y nacidos en el Hospital de la Mujer**

\*\* Incluye nacimientos en ciudad y extrahospitalarios con posterior derivación al H. de la Mujer

\*\*\* Incluye todos los traslados realizados por la Coordinadora desde Montevideo y el Interior

Tabla 51: **Evolución de la Tasa de Mortalidad\* del Servicio de Recién Nacidos**  
Período 2005 - 2008

año	nacen vivos**	fallecen***	tasa/000
2005	7771	105	13.5
2006	8536	90	10.5
2007	8084	83	10.3
2008	7832	75	<b>9.6</b>

\* **No se incluyen otros fallecimientos ocurridos fuera de los Servicios de Internación (Propios o contratados) y nacidos en el Hospital de la Mujer**

\*\* Incluye nacimientos en ciudad y extrahospitalarios con posterior derivación al H. de la Mujer

\*\*\* Incluye todos los traslados realizados por la Coordinadora desde Montevideo y el Interior

Gráfico 20: Evolución de la **Tasa de Mortalidad\*** (c/1000 nac.)  
del Servicio de Recién Nacidos - Período 2005 - 2008

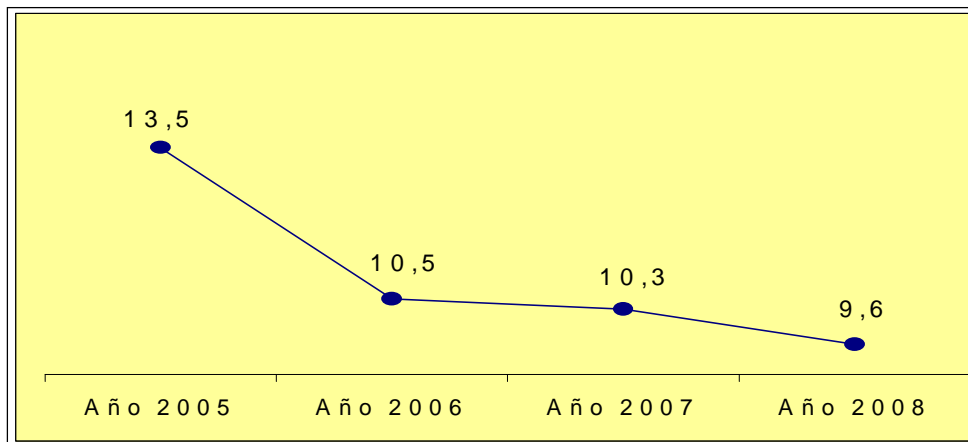


Tabla 52: Distribución de los fallecidos **según causa de muerte**  
Servicio de Recién Nacidos Año 2008

Causas	Nº de fallecidos*	%
Malformaciones cong.	20	26.7%
Pretérmino extremo	15	20.0%
Infección intrahospital.	9	12.0%
SHI	15	20.0%
Infección connatal	12	16.0%
Otras	4	5.3%
<b>Total</b>	<b>75</b>	<b>100,0%</b>

\* Incluye los RN trasladados (por la Coordinadora) desde Montevideo, Interior del país al Hospital de la y luego fallecidos

Tabla 53: Fallecidos ocurridos en otras Instituciones  
**según causa de muerte** Año 2008

Causas	casos*	%
Malformaciones cong.	6	60%
Pretérmino extremo	0	0%
Infección intrahospital.	0	0%
SHI	0	0%
Infección connatal	0	0%
Otras	4	40%
<b>Total</b>	<b>10</b>	<b>100%</b>

\* Incluye traslados realizados por la Coordinadora desde Montevideo, Interior y CHPR a otras instituciones contratadas y luego fallecidos

**Cap. 10: Análisis de los Nacimientos ocurridos en el Hospital de la Mujer de Madres Residentes en Montevideo**

Tabla 54: Nacimientos ocurridos en el Hospital de la Mujer\* de madres residentes en Montevideo según efector donde controló el embarazo (Año 2008)

Efector que controla el embarazo	Número	%	
C.S. Cerro	ASSE-Rap	809	15.1%
	IMM- Pol.	428	8.0%
C.S. Ciudad Vieja	ASSE-Rap	100	1.9%
	IMM- Pol.	76	1.4%
C.S. Claveaux (Filtro)	ASSE-Rap	22	0.4%
C.S. Giordano	ASSE-Rap	334	6.2%
	IMM- Pol.	40	0.7%
C.S. Jardines del H.	ASSE-Rap	384	7.2%
	IMM- Pol.	97	1.8%
C.S. La Cruz de Carrasco	ASSE-Rap	186	3.5%
	IMM- Pol.	55	1.0%
C.S. Maroñas	ASSE-Rap	4	0.1%
C.S. Misurraco (Sta. Rita)	ASSE-Rap	276	5.2%
	IMM- Pol.	92	1.7%
C.S. Monterrey	ASSE-Rap	87	1.6%
C.S. P. Blancas	ASSE-Rap	493	9.2%
	IMM- Pol.	86	1.6%
C.S. Sayago	ASSE-Rap	378	7.1%
	IMM- Pol.	191	3.6%
C.S. Union	ASSE-Rap	230	4.3%
	IMM- Pol.	26	0.5%
Hospital de la Mujer		807	15.1%
**Otro		12	0.2%
Sin dato		132	2.5%
<b>TOTAL Embarazos controlados</b>		<b>5345</b>	<b>100%</b>
Embarazos sin controlar residen. Mvdeo.		507	
<b>Total de madres residentes en Mvdeo.</b>		<b>5852</b>	

\* Incluye nacimientos en ciudad y otras Instituciones con posterior derivación al H. de la Mujer

\*\* Otro: incluye H. de Clínicas, H. Militar, H. Policial, BPS, Mutualismo, ASSE interior

Tabla 55: Nacimientos ocurridos en el Hospital de la Mujer\* de madres **residentes en Montevideo** según efector "**responsable del control del embarazo**" Año 2008

Efector responsable del control de emb.	Número	%
C.S. Cerro	1586	27.1
C.S. Ciudad Vieja	298	5.1
C.S. Claveaux (Filtro)	29	0.5
C.S. Giordano	549	9.4
C.S. Jardines del H.	655	11.2
C.S. La Cruz de Carrasco	320	5.5
C.S. Maroñas	4	0.1
C.S. Misurraco (Sta. Rita)	462	7.9
C.S. Monterrey	107	1.8
C.S. P. Blancas	818	14.0
C.S. Sayago	693	11.8
C.S. Union	331	5.7
<b>TOTAL</b>	<b>5852</b>	<b>100%</b>

\* Incluye nacimientos en ciudad y otras Instituciones con posterior derivación al H. de la Mujer

Tabla 56: Nacimientos ocurridos en el Hospital de la Mujer\* de madres **residentes en Montevideo** según **Peso al Nacer** y **efector de control del embarazo** Año 2008

Efector del control	Peso Recién Nacido			Total
	500-1499 g.	1500- 2499 g.	> 2500 g.	
C.S. Cerro	18	117	1102	<b>1237</b>
C.S. Ciudad Vieja	5	15	156	<b>176</b>
C.S. Claveaux (Filtro)	0	1	21	<b>22</b>
C.S. Giordano	3	25	346	<b>374</b>
C.S. Jardines del H.	7	35	439	<b>481</b>
C.S. La Cruz de Carrasco	3	19	219	<b>241</b>
C.S. Maroñas	0	1	3	<b>4</b>
C.S. Misurraco (Sta. Rita)	5	41	822	<b>368</b>
C.S. Monterrey	5	7	75	<b>87</b>
C.S. P. Blancas	8	49	522	<b>579</b>
C.S. Sayago	7	62	500	<b>569</b>
C.S. Union	4	21	231	<b>256</b>
Hospital de la Mujer	16	110	681	<b>807</b>
**Otro	0	1	11	<b>12</b>
Sin control embarazo	28	85	394	<b>507</b>
Sin dato	21	25	86	<b>132</b>
<b>TOTAL</b>	<b>130</b>	<b>614</b>	<b>5108</b>	<b>5852</b>

\* Incluye nacimientos en ciudad y otras Instituciones con posterior derivación al H. de la Mujer

\*\* Otro: incluye Hospital de Clínicas, H. Militar, H. Policial, BPS, Mutualismo, ASSE interior

Tabla 57: Nacimientos ocurridos en el Hospital de la Mujer\* de madres **residentes en Montevideo según Peso al Nacer y responsable del control del embarazo** Año 2008

<b>Responsable del control</b>	<b>Peso Recién Nacido</b>			<b>Total</b>
	<b>500-1499 g.</b>	<b>1500- 2499 g.</b>	<b>&gt; 2500 g.</b>	
C.S. Cerro	30	175	1381	<b>1586</b>
C.S. Ciudad Vieja	14	42	242	<b>298</b>
C.S. Claveaux (Filtro)	0	3	26	<b>29</b>
C.S. Giordano	14	52	483	<b>549</b>
C.S. Jardines del H.	14	55	586	<b>655</b>
C.S. La Cruz de Carrasco	7	33	280	<b>320</b>
C.S. Maroñas	0	1	3	<b>4</b>
C.S. Misurraco (Sta. Rita)	8	57	397	<b>462</b>
C.S. Monterrey	5	12	90	<b>107</b>
C.S. P. Blancas	17	75	726	<b>818</b>
C.S. Sayago	14	78	601	<b>693</b>
C.S. Union	7	31	293	<b>331</b>
<b>TOTAL</b>	<b>130</b>	<b>614</b>	<b>5108</b>	<b>5852</b>

\* Incluye nacimientos en ciudad y otras Instituciones con posterior derivación al H. de la Mujer

Tabla 58: Nacimientos ocurridos en el Hospital de la Mujer\* de madres **residentes en Montevideo según Grupo etáreo y efector de control del embarazo** Año 2007

<b>Efector del control</b>	<b>Edad materna (años)</b>				<b>Total</b>
	<b>10-19</b>	<b>20-29</b>	<b>30-39</b>	<b>40-49</b>	
C.S. Cerro	304	667	239	23	<b>1237</b>
C.S. Ciudad Vieja	45	90	38	3	<b>176</b>
C.S. Claveaux (Filtro)	11	10	1	0	<b>22</b>
C.S. Giordano	110	180	76	7	<b>374</b>
C.S. Jardines del H.	117	256	100	8	<b>481</b>
C.S. La Cruz de Carrasco	74	113	49	5	<b>241</b>
C.S. Maroñas	0	4	0	0	<b>4</b>
C.S. Misurraco (Sta. Rita)	88	177	91	11	<b>368</b>
C.S. Monterrey	28	39	18	2	<b>87</b>
C.S. P. Blancas	149	293	126	10	<b>579</b>
C.S. Sayago	145	290	123	10	<b>569</b>
C.S. Union	53	144	57	2	<b>256</b>
Hospital de la Mujer	153	391	233	30	<b>807</b>
**Otro	2	8	2	0	<b>12</b>
Sin control embarazo	95	271	124	17	<b>507</b>
<b>Subtotal</b>	<b>1374</b>	<b>2933</b>	<b>1277</b>	<b>128</b>	<b>5712</b>
Sin dato					<b>140</b>
<b>TOTAL</b>					<b>5852</b>

\* Incluye nacimientos en ciudad y otras Instituciones con posterior derivación al H. de la Mujer

\*\* Otro: incluye Hospital de Clínicas, H. Militar, H. Policial, BPS, Mutualismo, AASE interior

Tabla 59: Nacimientos ocurridos en el Hospital de la Mujer\* de madres **residentes en Montevideo sin control de embarazo según Grupo étnico y responsable del control del embarazo** (Año 2008)

Responsable del control	Edad materna (años)				Total
	10-19	20-29	30-39	40-49	
C.S. Cerro	29	71	30	3	<b>133</b>
C.S. Ciudad Vieja	8	28	8	0	<b>44</b>
C.S. Claveaux (Filtro)	0	0	0	0	<b>0</b>
C.S. Giordano	8	29	13	3	<b>53</b>
C.S. Jardines del H.	9	35	16	2	<b>62</b>
C.S. La Cruz de Carrasco	5	12	5	2	<b>24</b>
C.S. Maroñas	0	0	0	0	<b>0</b>
C.S. Misurraco (Sta. Rita)	8	18	7	0	<b>33</b>
C.S. Monterrey	1	3	2	0	<b>6</b>
C.S. P. Blancas	15	46	18	4	<b>83</b>
C.S. Sayago	6	17	19	1	<b>43</b>
C.S. Union	6	12	6	2	<b>26</b>
<b>TOTAL</b>	<b>95</b>	<b>271</b>	<b>124</b>	<b>17</b>	<b>507</b>

\* Incluye nacimientos en ciudad y otras Instituciones con posterior derivación al H. de la Mujer

Tabla 60: Nacimientos ocurridos en el Hospital de la Mujer\* de madres **residentes en Montevideo según Nº de Controles de Embarazo y efector de control del embarazo** (Año 2008)

Efector del control	Número de controles			Total
	0	1 a 5	6 o más	
C.S. Cerro	133	465	772	<b>1370</b>
C.S. Ciudad Vieja	44	60	116	<b>220</b>
C.S. Claveaux (Filtro)	0	3	19	<b>22</b>
C.S. Giordano	53	110	264	<b>427</b>
C.S. Jardines del H.	62	131	350	<b>543</b>
C.S. La Cruz de Carrasco	24	79	162	<b>265</b>
C.S. Maroñas	0	0	4	<b>4</b>
C.S. Misurraco (Sta. Rita)	33	133	235	<b>401</b>
C.S. Monterrey	6	36	51	<b>93</b>
C.S. P. Blancas	83	226	353	<b>662</b>
C.S. Sayago	43	159	410	<b>612</b>
C.S. Union	26	63	193	<b>282</b>
Hospital de la Mujer	0	185	622	<b>807</b>
**Otro	0	8	4	<b>12</b>
<b>Subtotal</b>	<b>507</b>	<b>1658</b>	<b>3555</b>	<b>5720</b>
Sin dato				<b>132</b>
<b>TOTAL</b>				<b>5852</b>

\* Incluye nacimientos en ciudad y otras Instituciones con posterior derivación al H. de la Mujer

\*\* Otro: incluye H. de Clínicas, H. Militar, H. Policial, BPS, Mutualismo, ASSE int.

Tabla 61: Nacimientos ocurridos en el Hospital de la Mujer\*  
de madres **residentes en Montevideo según Edad Gestacional y efector de control del embarazo** (Año 2008)

Efector del control	Emb. Controlado		Emb. Sin control		Total
	Edad gestacional sem.		Edad gestacional sem.		
	20 a 36	37 a 43	20 a 36	37 a 43	
C.S. Cerro	184	1053	39	94	1370
C.S. Ciudad Vieja	26	150	18	26	220
C.S. Claveaux (Filtro)	1	21	0	0	22
C.S. Giordano	39	355	15	38	447
C.S. Jardines del H.	62	419	11	50	542
C.S. La Cruz de Carrasco	35	206	10	14	265
C.S. Maroñas	0	4	0	0	4
C.S. Misurraco (Sta. Rita)	57	311	6	27	401
C.S. Monterrey	11	76	1	5	93
C.S. P. Blancas	76	503	18	65	662
C.S. Sayago	82	487	10	33	612
C.S. Union	31	225	6	20	282
Hospital de la Mujer	177	630	0	0	807
**Otro	3	9	0	0	12
<b>Sub- Total</b>	<b>784</b>	<b>4429</b>	<b>134</b>	<b>372</b>	<b>5739</b>
Sin dato					113
<b>Total</b>					<b>5852</b>

\* Incluye nacimientos en ciudad y otras Instituciones con posterior derivación al H. de la Mujer

\*\* Otro: incluye Hospital de Clínicas, H. Militar, H. Policial, BPS, Mutualismo, ASSE interior

**Cap. 11. Control de Llenado del Sistema Informático Perinatal  
en el Hospital de la Mujer**

Tabla 62: **Falta Global de Llenado** del Sistema Informático Perinatal  
en el H. de la Mujer. Período 2004 - 2008

<b>Año</b>	<b>Falta global de llenado</b>
<b>2004</b>	4.9%
<b>2005</b>	4.6%
<b>2006</b>	5.8%
<b>2007</b>	5.7%
<b>2008</b>	5.6%

Tabla 63: **Falta de llenado según área** del Sistema Informático Perinatal  
en el H. de la Mujer (año 2008)

	<b>Grupo variables</b>	<b>Porcentaje</b>
<b>Area obstétrica</b>	Embarazo actual	8.7%
	Parto	3.2%
<b>Area Neonatal</b>	Recién nacido	16.9%
	Patología neonatal	10.3%
	Egreso neonato	11.8%